

**Avvertenze
 Warnings
 Instructions**

**Anweisungen
 Waarschuwingen
 Instruções**



- I**
- Effettuare l'installazione seguendo scrupolosamente le istruzioni fornite dal costruttore ed in conformità alle norme vigenti.
 - Tutti gli apparecchi devono essere destinati esclusivamente all'uso per cui sono stati concepiti. **Comelit Group S.p.A.** declina ogni responsabilità per un utilizzo improprio degli apparecchi, per modifiche effettuate da altri a qualunque titolo e scopo, per l'uso di accessori e materiali non originali.
 - Tutti i prodotti sono conformi alle prescrizioni delle direttive CEE 73/23-89/336 e ciò è attestato dalla presenza della marcatura **CE** sugli stessi.

- GB**
- Install the equipment by carefully following the instructions given by the manufacturer which are in compliance with the legislation in force.
 - All the equipment must only be used for the purpose it was built for. **Comelit Group S.p.A.** declines all responsibilities for any improper use of the equipment or modifications effected for any reason without prior authorisation as well as for any use of tools not originally provided by the company.
 - All products comply with the requirements of the EEC 73/23-89/339 directives. This is proved by the **CE** label displayed on the products.

- F**
- Effectuer l'installation en suivant scrupuleusement les instructions fournies par le constructeur et conformément aux normes en vigueur.
 - Tous les appareils doivent être strictement destinés à l'emploi pour lequel ils ont été conçus. **Comelit Group S.p.A.** décline toute responsabilité en cas de mauvais usage des appareils, pour des modifications effectuées par d'autres personnes pour n'importe quelle raison et pour l'utilisation d'accessoires non fournis par nous.
 - Tous les produits sont conformes aux prescriptions demandées par les normes CEE 73/23-89/336. Cela est attesté par la présence du marque **CE** sur les produits.

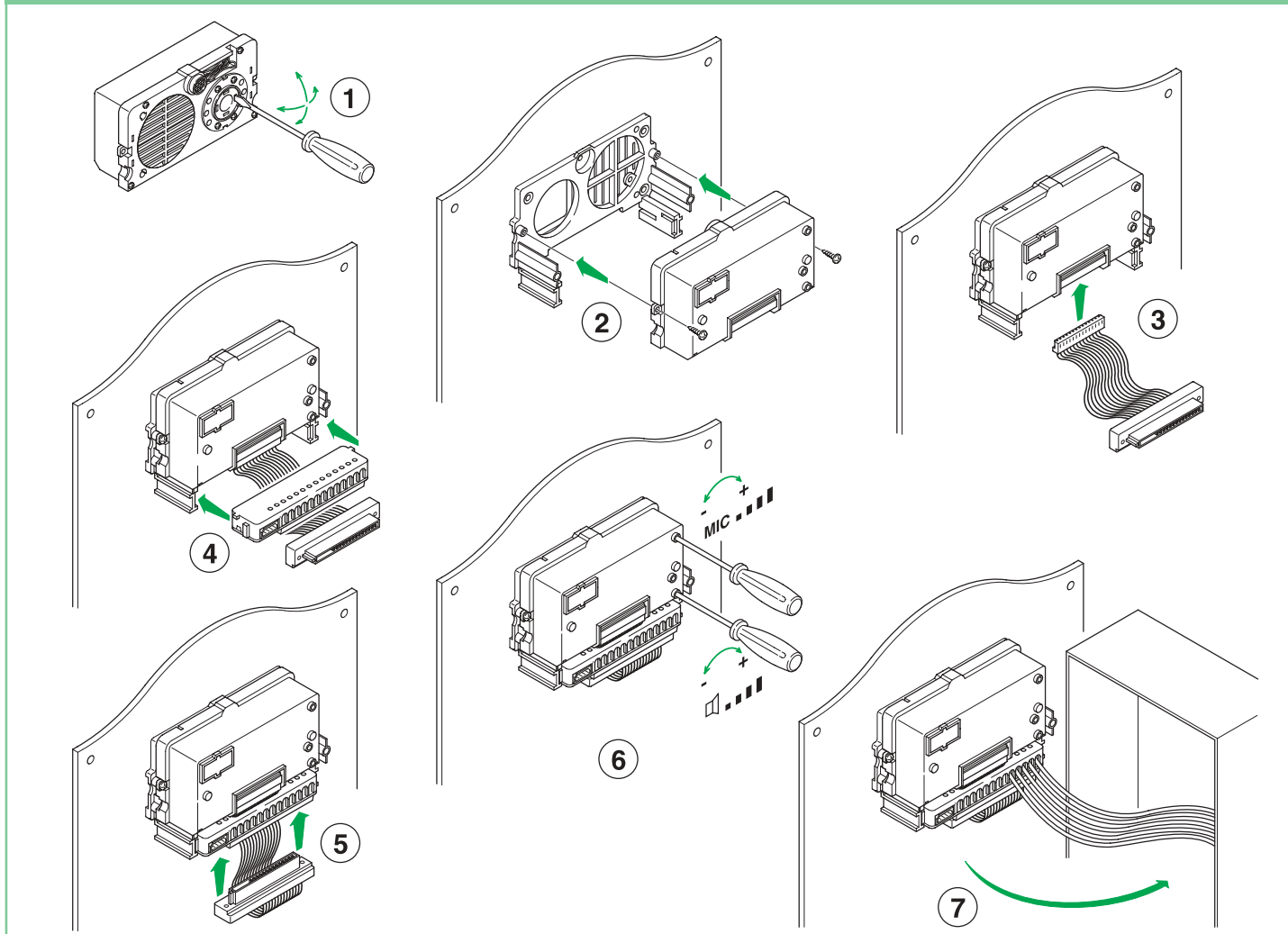
- D**
- Die Installationen sind nach den Anweisungen des Herstellers und gemäß den geltenden Vorschriften gewissenhaft auszuführen.
 - Alle Geräte dürfen ausschließlich nur zu dem Zweck eingesetzt werden, für den sie entwickelt worden sind. **Comelit Group S.p.A.** lehnt die Haftung für unsachgemässe Verwendung der Produkte oder für unautorisierte Veränderung von Produkten, sowie für alle Produkte, welche nicht von der Firma geliefert wurden, ab.
 - Alle Produkte entsprechen den Richtlinien EG-73/23 und EG-89/336. Die Übereinstimmung der Produkte mit den genannten Richtlinien wird durch das Vorhandensein der **CE**-Markierung auf den Produkten beglaubigt.

- NL**
- Volg de instructies van de fabrikant nauwkeurig en installeer de materialen volgens de plaatselijk geldende normen en wetgeving.
 - Alle componenten mogen alleen gebruikt worden voor de doeleinden waarvoor ze zijn ontworpen. **Comelit Group S.p.A.** is niet verantwoordelijk bij een onjuist gebruik van de apparatuur, of modificaties welke aangebracht zijn zonder voorafgaande toestemming, evenals het gebruik van accessoires welke niet door de fabrikant zijn aangeleverd.
 - Alle producten voldoen aan de eisen van de richtlijn EEC 73/23-89/336. Die wordt bevestigd door het **CE** label op de producten.

- P**
- Instale o equipamento cuidadosamente, seguindo as instruções dadas pelo fabricante que estão de acordo com a legislação em vigor.
 - Todo o equipamento deve ser usado para o fim para que foi construído. **Comelit Group S.p.A.** declina todas as responsabilidades pelo uso impróprio do equipamento, quaisquer modificações efectuadas por qualquer que seja o motivo sem autorização prévia, como também pelo uso de ferramentas que não tenham sido originariamente fornecidas pela Comelit Group S.p.a.
 - Todos os produtos cumprem com as normas das directivas EEC 73/23-89/339. Isto encontra-se provado pela marcação **CE** posta em todos os produtos.

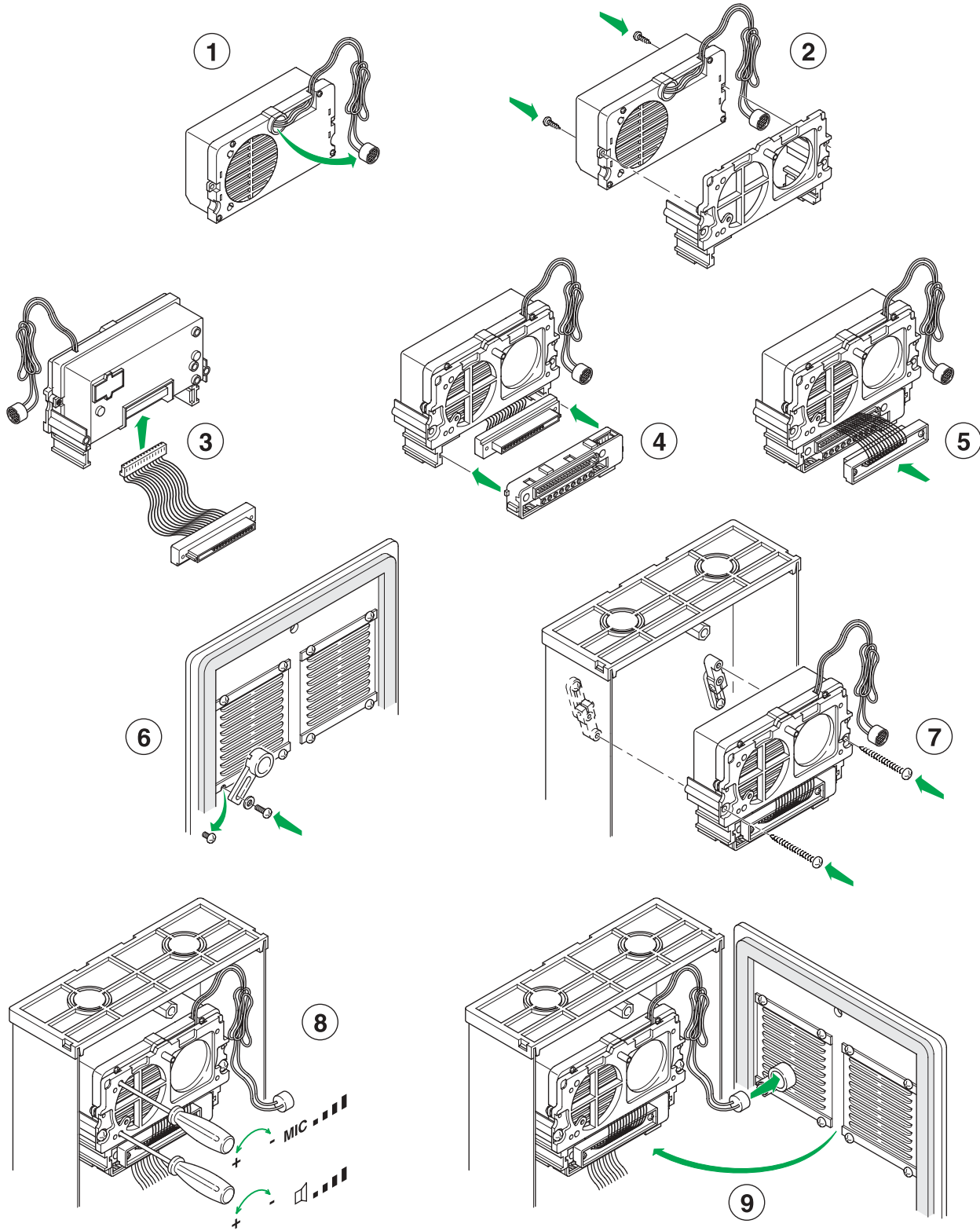
**Istruzione di montaggio pulsantiera Serie Firenze
 How to mount "Firenze" entrance panel
 Instructions pour le montage de la plaque de rue "Firenze"**

**Montageanleitungen für die "Firenze" tasterplatte
 Montage van het "Firenze" entreepaneel
 Como montar a botoneira "Firenze"**



Istruzione di montaggio pulsantiera Serie N - AV/4
 How to mount "N - AV/4" entrance panel
 Instructions pour le montage de la plaque de rue "série N - AV/4"

Montageanleitung für die "N-AV/4" tasterplatte
 Montage van het "N-AV/4" entreepaneel
 Como montar "N-AV/4" botoneiras



Comelit Group S.p.A. - Via Don Arrigoni 5 - 24020 Rovetta S. Lorenzo BG Italy - tel. (+39) 0346 750 011 - fax (+39) 0346 71436
 www.comelit.it info@comelit.it commerciale.italia@comelit.it export.department@comelit.it

Comelit
 INTERNATIONAL
 15, Rue Jean Zay - 69800 Saint Priest
 Tel 04 72 28 06 56 - Fax 04 72 28 83 29
 http://www.comelit.fr
 E-mail: Comelit.NH@wanadoo.fr (F)

Comelit
 NEDERLAND BV
 Polderweg Oost 26 - 2973 An Molenaarsgraaf
 Tel 0184 64 91 58 - Fax 0184 64 01 58
 http://www.comelit.nl
 E-mail: info@comelit.nl (NL)

Comelit
 GROUP BELGIUM
 Chaussée de Jette 388, 1081 Koekelberg - Bruxelles
 Jetsesteenweg 388, 1081 Koekelberg - Brussel
 Tel 02 411 50 99 - Fax 02 411 50 97
 http://www.comelit.be (B)

Comelit
 GROUP UK Ltd
 Unit 8 Fiddlebridge Industrial Estate
 Lemsford Road Hatfield Herts AL10 0DE
 Tel 01707 268826 - Fax 01707 266826
 http://www.comelitgroup.co.uk
 E-mail: info@comelitgroup.co.uk (UK)