

I ISTRUZIONI PER L'INSTALLAZIONE

SCATOLA INCASSO PHI

Scatola d'incasso per videocitofono OPHERA. Può essere utilizzata anche per il supporto da parete YKP/301 (fig. 5).

La scatola può essere installata sia a muro che su pareti in cartongesso ad un'altezza adeguata all'utente (fig. 1-2-3) rispettando l'indicazione ALTO presente sul fondo della scatola d'incasso.

- Dimensioni: 130x114x53,5 mm.

Installazione a muro

La scatola incasso va murata a filo muro munita della protezione in dotazione (fig. 4).

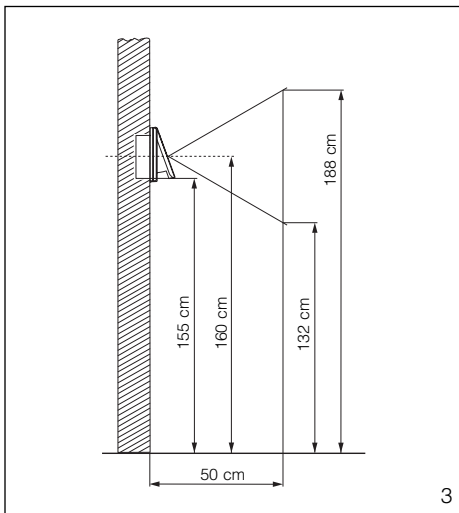
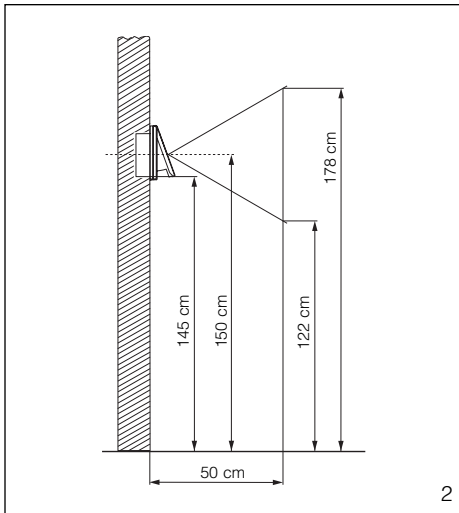
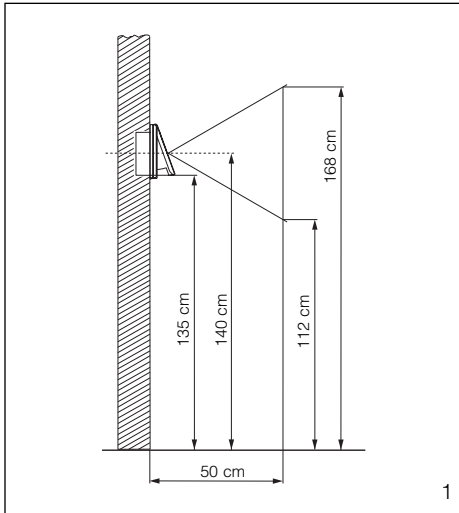
Installazione su pareti in cartongesso

Premere la scatola sulla parete per ricavare i 4 punti di riferimento ed effettuare i fori da 10 mm di diametro (fig. 6).

Tagliare il cartongesso per ricavare il foro di inserimento della scatola (fig. 6). Eliminare le 3 alette indicate in figura 7. Inserire nella scatola la parte superiore A dei morsetti di fissaggio lasciando libera la parte inferiore B (fig. 8).

Introdurre nel foro la scatola incasso e applicare la parte inferiore B (fig. 9). Bloccare la scatola alla parete utilizzando le viti in dotazione (fig. 10).

Qualora lo spessore della parete sia maggiore di 2 cm è necessario separare le due parti dei morsetti di fissaggio posizionando la parte inferiore B come indicato in figura 11.



GB INSTALLATION INSTRUCTIONS

PHI EMBEDDING BOX

Embedding box for OPHERA video entry control. It can also be used for the YKP/301 wall support (fig. 5). The embedding box can be installed in either masonry or plasterboard walls at a height that is suitable for the user (fig. 1-2-3). Make sure the UP indication is facing the right way indicated on the bottom of the embedding box.

- Dimensions: 130x114x53,5 mm.

Masonry wall installation

The embedding box should be installed flush with the wall, and equipped with the provided protection (fig. 4).

Installation on plasterboard walls

Press the box against the wall to get four reference points where the holes with a 10 mm diameter will be made (fig. 6).

Cut the plasterboard to obtain the hole where the box will be inserted (fig. 6). Remove the three tabs as shown in figure 7.

Insert the upper part A of the fastening clamps into the box, leaving the lower part B free (fig. 8).

Place the embedding box into the hole and then apply the lower part B (fig. 9). Secure the box to the wall with the screws provided (fig. 10).

If the wall is more than 2 cm thick, the two parts of the fastening clamps will need to be separated, positioning the lower part B as shown in figure 11.

D INSTALLATIONS-ANLEITUNG

UP-KASTEN PHI

UP-Kasten für Videosprechgerät OPHERA. Kann auch für die Wandaufhängung verwendet YKP/301 werden (Abb. 5).

Der UP-Kasten kann mit der beiliegenden Schutzvorrichtung und unter Beachtung der Schrift OBEN, in einer des benutzers angepassten Höhe (Abb. 1-2-3) in die Mauer einbauen die sich auf dem Boden der UP-Kasten befindet.

- Abmessungen: 130x114x53,5 mm.

Mauerinstallation

Der UP-Kasten wird bündig mit der Wand und mit

der beiliegenden Schutzvorrichtung gemauert (Abb. 4).

Installation in Gipskartonwänden

Der UP-Kasten an die Wand drücken, um die 4 Ansatzpunkte für die Bohrungen mit Durchmesser 10 mm zu erhalten (Abb. 6). Den Gipskarton zum Einsatz des Gehäuses aufschneiden (Abb. 6).

Die 3 in der Abbildung 7 gezeigten Flügel beseitigen. In den oberen Gehäuseteil A die Befestigungsklemmen einsetzen, dabei den unteren Teil B freilassen (Abb. 8).

Der Up-Kasten in die Öffnung einsetzen und den unteren Teil B anbringen (Abb. 9).

Mit den beiliegenden Schrauben, der UP-Kasten an der Wand befestigen (Abb. 10).

Falls die Wandstärke mehr als 2 cm beträgt, müssen die zwei Teile der Befestigungsklemmen getrennt und der untere Teil B wie in Abbildung 11 gezeigt, positioniert werden.

F INSTRUCTIONS POUR L'INSTALLATION

BOÎTIER D'ENCASTRÉMENT PHI

Boîtier à encastrer pour portier vidéo OPHERA. Il peut aussi être utilisé pour le support mural YKP/301 (fig. 5).

Le boîtier peut être installé soit sur le mur que sur des cloisons en placoplâtre, à une hauteur adéquate pour l'utilisateur (fig. 1-2-3), en respectant l'indication HAUT indiquée sur le fond du boîtier d'encastrement.

- Dimensions: 130x114x53,5 mm.

Installation au mur

Le boîtier à encastrer doit être installé au ras du mur et muni de la protection en dotation (fig. 4).

Installation sur mur en placoplâtre

Placer le boîtier sur le mur afin de prendre les 4 points de repère pour effectuer les trous de 10 mm de diamètre (fig. 6).

Découper le placoplâtre pour obtenir l'espace nécessaire à l'installation du boîtier (fig. 6). Éliminer les 3 ailettes indiquées figure 7.

Insérer la partie supérieure A des étaux de fixation dans le boîtier en laissant libre la partie inférieure B (fig. 8).

Introduire le boîtier dans cet espace et appliquer la partie inférieure B (fig. 9).

Bloquer le boîtier sur le mur en utilisant les vis en dotation (fig. 10).

Si l'épaisseur du mur est supérieure à 2 cm, il faut séparer les deux parties des étaux de fixation, en positionnant la partie inférieure B comme indiqué figure 11.

E INSTRUCCIONES PARA LA INSTALACION

CAJA DE EMPOTRAR PHI

Caja empotrable para videoportero OPHERA. Se puede usar también para el soporte para pared YKP/301 (fig. 5).

La caja puede instalarse tanto en un muro como en una pared de yeso, a una altura adecuada para el usuario (fig. 1-2-3) y respetando la indicación ALTO que se muestra en el fondo de la caja empotrable.

- Dimensiones: 130x114x53,5 mm.

Instalación sobre muro

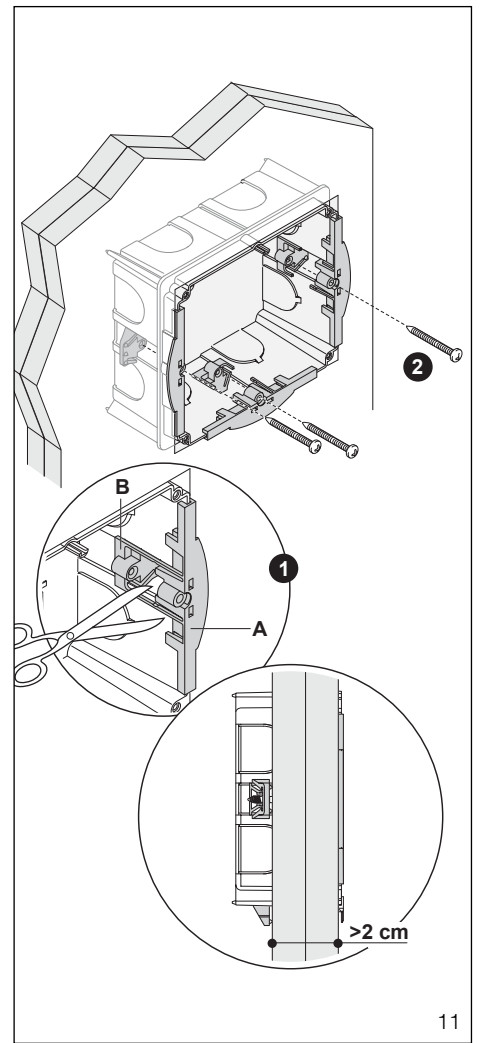
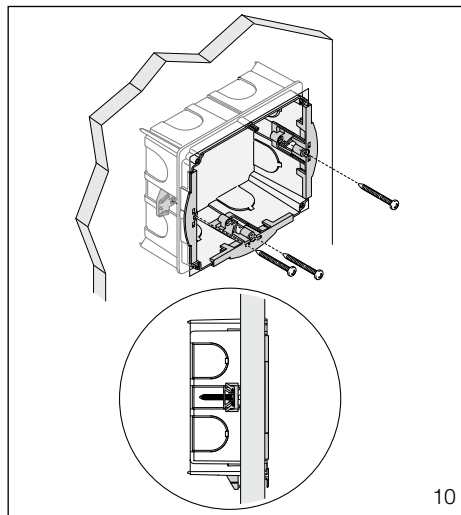
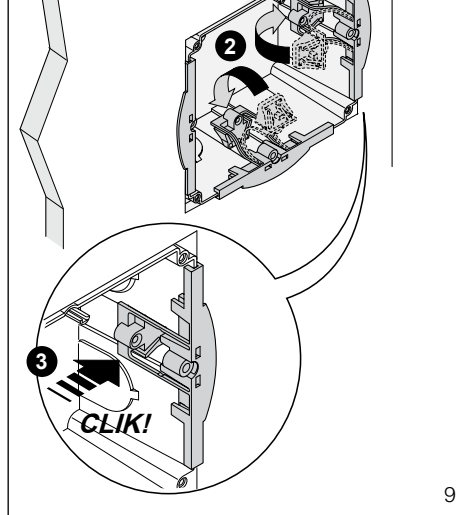
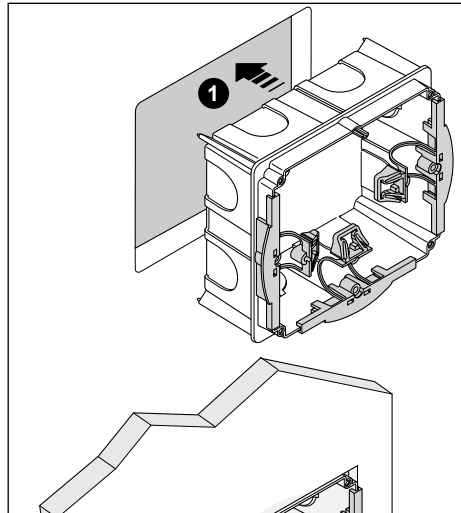
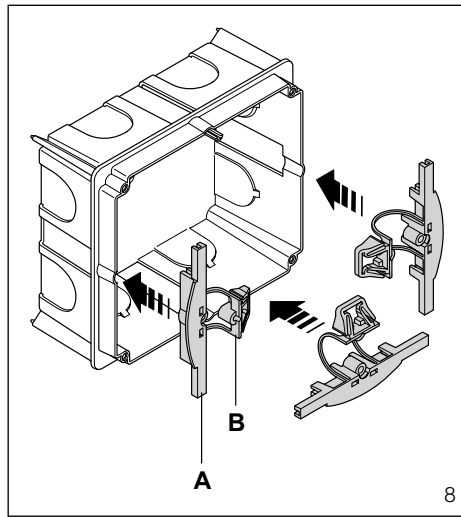
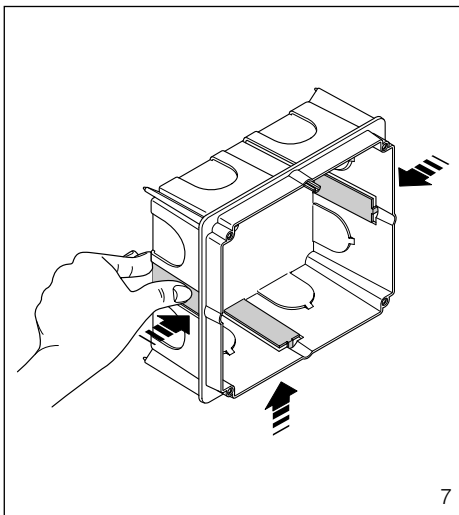
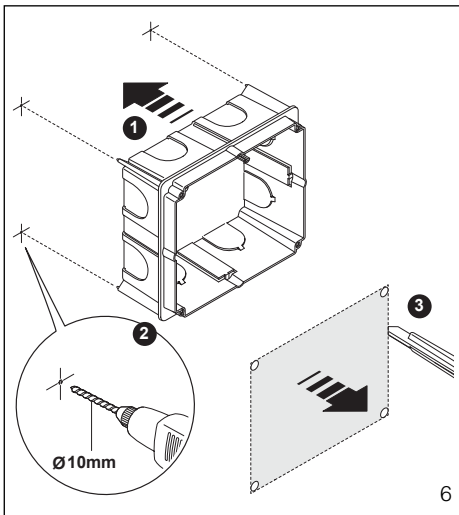
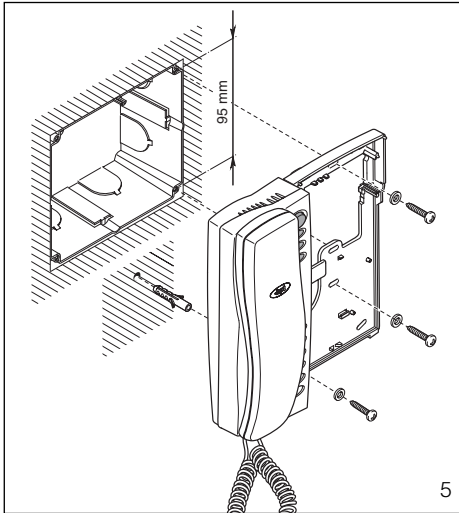
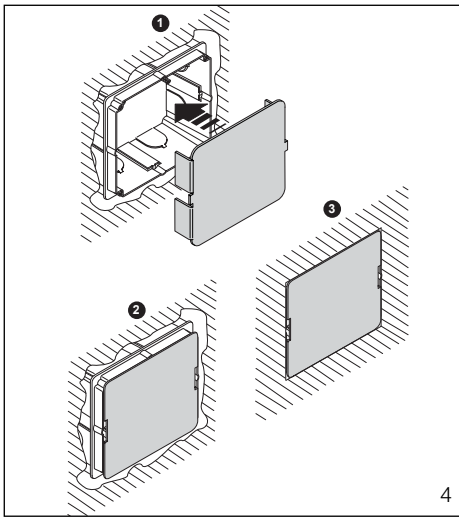
La caja empotrable se encaja a ras de pared, equipada con la protección que se entrega con ella (fig. 4).

Instalación sobre pared de yeso

Apretar la caja contra la pared para marcar los cuatro puntos de referencia para efectuar orificios de 10 mm de diámetro (fig. 6).

Cortar el yeso para crear los orificios donde se introduce la caja (fig. 6). Eliminar las 3 aletas que se indican en fig. 7.

Introducir en la caja la parte superior A de los bornes



de fijación, dejando libre la parte inferior B (fig. 8). Introducir en el orificio la caja de empotrar y aplicar la parte inferior B (fig. 9). Fijar la caja a la pared por medio de los tornillos que se entregan (fig. 10). Si el espesor de la pared es mayor de 2 cm, es necesario separar las dos partes de los bornes de fijación colocando la parte inferior B como se indica en fig. 11.

P INSTRUÇÕES PARA A INSTALAÇÃO

CAIXA DE ENCASTRE PHI

Caixa de encaixe para vídeo porteiro OPHERA. Pode ser utilizada também para o suporte de parede YKP/301 (fig. 5). A caixa pode ser instalada tanto na parede como em painel de gesso acartonado a uma altura adequada para o utente (fig. 1-2-3) respeitando a indicação ALTO indicada no fundo da caixa de encastre.
- Dimensões: 130x114x53,5 mm.

Instalação na parede

A caixa de embutir deve ser murada no fio da parede com a protecção fornecida (fig. 4).

Instalação em painéis de gesso acartonado

Apertar a caixa na parede para obter os 4 pontos de referência para efectuar os furos de 10 mm de diâmetro (fig. 6). Cortar o painel de gesso para executar o furo de introdução da caixa (fig. 6). Eliminar as 3 abas indicadas na figura 7. Introduzir na caixa a parte superior A dos bornes de fixação deixando livre a parte inferior B (fig. 8). Introduzir no furo a caixa de encaixe e aplicar a parte inferior B (fig. 9). Bloquear a caixa na parede utilizando os parafusos fornecidos (fig. 10). Se a espessura da parede for maior de 2 cm é necessário separar as duas partes dos bornes de fixação posicionando a parte inferior B como indicado na figura 11.