



TOP

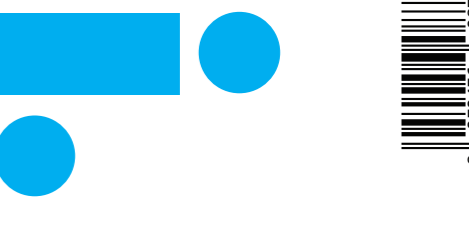
Fixed Code Double Frequency TOPd4FRN cod: 806TS-0330

Durata bateriilor depinde de timpul de stocare și de frecvența utilizării.

⚠️ Inlocuiți bateriile respectând tipul și polaritatea. Risc de explozie dacă bateria e înlocuită cu un tip greșit.

⚠️ A nu se lăsa la îndemâna copiilor.

⚠️ Nu înghițiți bateria, pericol de arsuri chimice. Acest produs conține o baterie de tip monedă. Dacă bateria este înghițită, poate provoca arsuri interne grave în doar 2 ore și poate duce la deces. Dacă compartimentul bateriei nu se închide corect, nu mai folosiți produsul. Dacă suspectați înghițirea bateriilor sau introducerea acestora în alte orificii ale corpului, consultați imediat un medic. Reacții corect bateriile descărcate. Nu expuneți bateriile la foc, la temperaturi înalte sau la soliciții mecanice (țâieri, striviri) care pot provoca explozii sau scurgerea lichidului inflamabil sau a gazului.



ELIMINAREA PRODUSULUI
La sfârșitul vieții acestui produs, operațiunile de eliminare trebuie efectuate de personal calificat. Acest produs e alcătuit din diferite materiale: unele pot fi reciclate, altele trebuie eliminate. Informați-vă cu privire la sistemele de reciclare sau eliminare prevăzute de reglementările în vigoare în țara dumneavoastră, pentru această categorie de produse.

⚠️ Unele piese ale produsului pot conține substanțe poluante sau periculoase, care, dacă sunt aruncate în medii înconjurător, pot dăuna grav mediului și sănătății oamenilor. Efectuați dec. „colectarea separată” în vederea eliminării, conform metodelor prevăzute de reglementările în vigoare în țara dumneavoastră, sau predați produsul comerciantului de la care achițiți/aveți un produs echivalent.

⚠️ Reglementările în vigoare la nivel local pot prevedea sancțiuni mari în cazul eliminării abuzive a acestui produs.

SK - VŠEOBECNÉ UPOZORNENIA

Spoločnosť Came S.p.A. vyhlasuje, že výrobok opísaný v tomto návode spĺňa požiadavky smernice 2014/53/EÚ a nariadenia pre rádiové zariadenia z roku 2017.

Úplné texty vyhlásení o zhode EÚ (CE) a v UK (UKCA) je k dispozícii na internetovej stránke www.came.com.

Životnosť batérií závisí od doby užívania a od frekvencie používania.

⚠️ Batérie vymeňte v súlade s ich typom a polaritou. Ak batérie vymeňte za chybný typ, vznikne riziko výbuchu.



⚠️ Uchovávajte ho mimo dosahu detí.

⚠️ Batériu neprehližajte, existuje riziko poškodenia žieravino.

Tento výrobok obsahuje batérie s článkom v tvare mince/gombíka. Ak by ste batériu prehltli, mohla by spôsobiť vážne vnútorné popáleniny už počas 2 hodín, dokonca by mohla spôsobiť smrť. Ak sa priehradka v tomto výrobku otvorí, prestaňte výrobok používať. Pokiaľ by ste mali podozrenie na prehltnutie batérie alebo si myslíte, že sa batéria dostala do iných telesných otvorov, okamžite vyhľadajte lekársku pomoc. Batérie po ukončení životnosti správne zlikvidujte. Batérie nevystavujte ohňu, vysokým teplotám ani mechanickému namáhaniu (porezaniam, pomliačdeniam), ktoré by mohli spôsobiť výbuch, únik horľavej kvapaliny alebo plynu.

⚠️ Uchovávajte ho mimo dosahu detí.

⚠️ Batériu neprehližajte, existuje riziko poškodenia žieravino.

Tento výrobok obsahuje batérie s článkom v tvare mince/gombíka. Ak by ste batériu prehltli, mohla by spôsobiť vážne vnútorné popáleniny už počas 2 hodín, dokonca by mohla spôsobiť smrť. Ak sa priehradka v tomto výrobku otvorí, prestaňte výrobok používať. Pokiaľ by ste mali podozrenie na prehltnutie batérie alebo si myslíte, že sa batéria dostala do iných telesných otvorov, okamžite vyhľadajte lekársku pomoc. Batérie po ukončení životnosti správne zlikvidujte. Batérie nevystavujte ohňu, vysokým teplotám ani mechanickému namáhaniu (porezaniam, pomliačdeniam), ktoré by mohli spôsobiť výbuch, únik horľavej kvapaliny alebo plynu.

⚠️ Uchovávajte ho mimo dosahu detí.

⚠️ Batériu neprehližajte, existuje riziko poškodenia žieravino.

Tento výrobok obsahuje batérie s článkom v tvare mince/gombíka. Ak by ste batériu prehltli, mohla by spôsobiť vážne vnútorné popáleniny už počas 2 hodín, dokonca by mohla spôsobiť smrť. Ak sa priehradka v tomto výrobku otvorí, prestaňte výrobok používať. Pokiaľ by ste mali podozrenie na prehltnutie batérie alebo si myslíte, že sa batéria dostala do iných telesných otvorov, okamžite vyhľadajte lekársku pomoc. Batérie po ukončení životnosti správne zlikvidujte. Batérie nevystavujte ohňu, vysokým teplotám ani mechanickému namáhaniu (porezaniam, pomliačdeniam), ktoré by mohli spôsobiť výbuch, únik horľavej kvapaliny alebo plynu.

⚠️ Uchovávajte ho mimo dosahu detí.

⚠️ Batériu neprehližajte, existuje riziko poškodenia žieravino.

Tento výrobok obsahuje batérie s článkom v tvare mince/gombíka. Ak by ste batériu prehltli, mohla by spôsobiť vážne vnútorné popáleniny už počas 2 hodín, dokonca by mohla spôsobiť smrť. Ak sa priehradka v tomto výrobku otvorí, prestaňte výrobok používať. Pokiaľ by ste mali podozrenie na prehltnutie batérie alebo si myslíte, že sa batéria dostala do iných telesných otvorov, okamžite vyhľadajte lekársku pomoc. Batérie po ukončení životnosti správne zlikvidujte. Batérie nevystavujte ohňu, vysokým teplotám ani mechanickému namáhaniu (porezaniam, pomliačdeniam), ktoré by mohli spôsobiť výbuch, únik horľavej kvapaliny alebo plynu.

⚠️ Uchovávajte ho mimo dosahu detí.

⚠️ Batériu neprehližajte, existuje riziko poškodenia žieravino.

Tento výrobok obsahuje batérie s článkom v tvare mince/gombíka. Ak by ste batériu prehltli, mohla by spôsobiť vážne vnútorné popáleniny už počas 2 hodín, dokonca by mohla spôsobiť smrť. Ak sa priehradka v tomto výrobku otvorí, prestaňte výrobok používať. Pokiaľ by ste mali podozrenie na prehltnutie batérie alebo si myslíte, že sa batéria dostala do iných telesných otvorov, okamžite vyhľadajte lekársku pomoc. Batérie po ukončení životnosti správne zlikvidujte. Batérie nevystavujte ohňu, vysokým teplotám ani mechanickému namáhaniu (porezaniam, pomliačdeniam), ktoré by mohli spôsobiť výbuch, únik horľavej kvapaliny alebo plynu.

⚠️ Uchovávajte ho mimo dosahu detí.

⚠️ Batériu neprehližajte, existuje riziko poškodenia žieravino.

Tento výrobok obsahuje batérie s článkom v tvare mince/gombíka. Ak by ste batériu prehltli, mohla by spôsobiť vážne vnútorné popáleniny už počas 2 hodín, dokonca by mohla spôsobiť smrť. Ak sa priehradka v tomto výrobku otvorí, prestaňte výrobok používať. Pokiaľ by ste mali podozrenie na prehltnutie batérie alebo si myslíte, že sa batéria dostala do iných telesných otvorov, okamžite vyhľadajte lekársku pomoc. Batérie po ukončení životnosti správne zlikvidujte. Batérie nevystavujte ohňu, vysokým teplotám ani mechanickému namáhaniu (porezaniam, pomliačdeniam), ktoré by mohli spôsobiť výbuch, únik horľavej kvapaliny alebo plynu.

⚠️ Uchovávajte ho mimo dosahu detí.

⚠️ Batériu neprehližajte, existuje riziko poškodenia žieravino.

Tento výrobok obsahuje batérie s článkom v tvare mince/gombíka. Ak by ste batériu prehltli, mohla by spôsobiť vážne vnútorné popáleniny už počas 2 hodín, dokonca by mohla spôsobiť smrť. Ak sa priehradka v tomto výrobku otvorí, prestaňte výrobok používať. Pokiaľ by ste mali podozrenie na prehltnutie batérie alebo si myslíte, že sa batéria dostala do iných telesných otvorov, okamžite vyhľadajte lekársku pomoc. Batérie po ukončení životnosti správne zlikvidujte. Batérie nevystavujte ohňu, vysokým teplotám ani mechanickému namáhaniu (porezaniam, pomliačdeniam), ktoré by mohli spôsobiť výbuch, únik horľavej kvapaliny alebo plynu.

⚠️ Uchovávajte ho mimo dosahu detí.

⚠️ Batériu neprehližajte, existuje riziko poškodenia žieravino.

Tento výrobok obsahuje batérie s článkom v tvare mince/gombíka. Ak by ste batériu prehltli, mohla by spôsobiť vážne vnútorné popáleniny už počas 2 hodín, dokonca by mohla spôsobiť smrť. Ak sa priehradka v tomto výrobku otvorí, prestaňte výrobok používať. Pokiaľ by ste mali podozrenie na prehltnutie batérie alebo si myslíte, že sa batéria dostala do iných telesných otvorov, okamžite vyhľadajte lekársku pomoc. Batérie po ukončení životnosti správne zlikvidujte. Batérie nevystavujte ohňu, vysokým teplotám ani mechanickému namáhaniu (porezaniam, pomliačdeniam), ktoré by mohli spôsobiť výbuch, únik horľavej kvapaliny alebo plynu.

⚠️ Uchud mlí-parii-tal tal-prodott jista' jkollhom sustanzi inkonkvinti jew perikolltu li, jekk jinfirnu fi-ambjent, jistghu jikkawżu danni fuq l-ambjent stess u fuq is-saħħa tal-bniedem. Għar-rimi tal-prodott, segwi i-metodi ta' għir ta' skart separat. skort ir-regolamenti stabilizz fit-territorju tagħkom, jew inkella aghiť i-prodott kura li-ll-biegihi li mingħandu tiddi prodott għid ekwivalenti għal dan.

⚠️ Ir-regolamenti is-siġh fuq livell lokali jistghu jwasslu għal sanzjonijiet iebes 'l'każ ta' rimi abuzuż u ta' dan i-prodott.

RO - AVERTIZĂRI GENERALE

Came S.p.A. declară că produsul descris în acest manual este conform directivei 2014/53/UE și documentului Radio Equipment Regulations 2017.

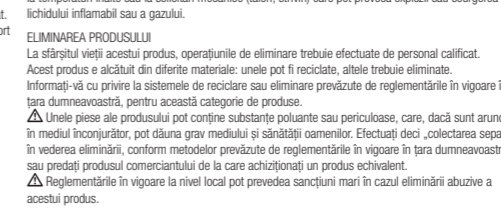
Testele complete ale declarației de conformitate UE (CE) și UK (UKCA) sunt disponibile pe site-ul www.came.com.

Durata bateriilor depinde de timpul de stocare și de frecvența utilizării.

⚠️ Inlocuiți bateriile respectând tipul și polaritatea. Risc de explozie dacă bateria e înlocuită cu un tip greșit.

⚠️ A nu se lăsa la îndemâna copiilor.

⚠️ Nu înghițiți bateria, pericol de arsuri chimice. Acest produs conține o baterie de tip monedă. Dacă bateria este înghițită, poate provoca arsuri interne grave în doar 2 ore și poate duce la deces. Dacă compartimentul bateriei nu se închide corect, nu mai folosiți produsul. Dacă suspectați înghițirea bateriilor sau introducerea acestora în alte orificii ale corpului, consultați imediat un medic. Reacții corect bateriile descărcate. Nu expuneți bateriile la foc, la temperaturi înalte sau la soliciții mecanice (țâieri, striviri) care pot provoca explozii sau scurgerea lichidului inflamabil sau a gazului.



ELIMINAREA PRODUSULUI
La sfârșitul vieții acestui produs, operațiunile de eliminare trebuie efectuate de personal calificat. Acest produs e alcătuit din diferite materiale: unele pot fi reciclate, altele trebuie eliminate. Informați-vă cu privire la sistemele de reciclare sau eliminare prevăzute de reglementările în vigoare în țara dumneavoastră, pentru această categorie de produse.

⚠️ Unele piese ale produsului pot conține substanțe poluante sau periculoase, care, dacă sunt aruncate în medii înconjurător, pot dăuna grav mediului și sănătății oamenilor. Efectuați dec. „colectarea separată” în vederea eliminării, conform metodelor prevăzute de reglementările în vigoare în țara dumneavoastră, sau predați produsul comerciantului de la care achițiți/aveți un produs echivalent.

⚠️ Reglementările în vigoare la nivel local pot prevedea sancțiuni mari în cazul eliminării abuzive a acestui produs.

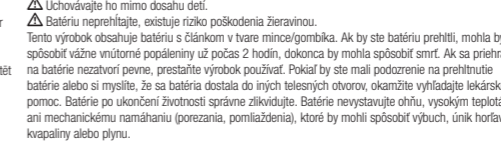
SK - VŠEOBECNÉ UPOZORNENIA

Spoločnosť Came S.p.A. vyhlasuje, že výrobok opísaný v tomto návode spĺňa požiadavky smernice 2014/53/EÚ a nariadenia pre rádiové zariadenia z roku 2017.

Úplné texty vyhlásení o zhode EÚ (CE) a v UK (UKCA) je k dispozícii na internetovej stránke www.came.com.

Životnosť batérií závisí od doby užívania a od frekvencie používania.

⚠️ Batérie vymeňte v súlade s ich typom a polaritou. Ak batérie vymeňte za chybný typ, vznikne riziko výbuchu.



⚠️ Uchovávajte ho mimo dosahu detí.

⚠️ Batériu neprehližajte, existuje riziko poškodenia žieravino.

Tento výrobok obsahuje batérie s článkom v tvare mince/gombíka. Ak by ste batériu prehltli, mohla by spôsobiť vážne vnútorné popáleniny už počas 2 hodín, dokonca by mohla spôsobiť smrť. Ak sa priehradka v tomto výrobku otvorí, prestaňte výrobok používať. Pokiaľ by ste mali podozrenie na prehltnutie batérie alebo si myslíte, že sa batéria dostala do iných telesných otvorov, okamžite vyhľadajte lekársku pomoc. Batérie po ukončení životnosti správne zlikvidujte. Batérie nevystavujte ohňu, vysokým teplotám ani mechanickému namáhaniu (porezaniam, pomliačdeniam), ktoré by mohli spôsobiť výbuch, únik horľavej kvapaliny alebo plynu.

⚠️ Uchovávajte ho mimo dosahu detí.

⚠️ Batériu neprehližajte, existuje riziko poškodenia žieravino.

Tento výrobok obsahuje batérie s článkom v tvare mince/gombíka. Ak by ste batériu prehltli, mohla by spôsobiť vážne vnútorné popáleniny už počas 2 hodín, dokonca by mohla spôsobiť smrť. Ak sa priehradka v tomto výrobku otvorí, prestaňte výrobok používať. Pokiaľ by ste mali podozrenie na prehltnutie batérie alebo si myslíte, že sa batéria dostala do iných telesných otvorov, okamžite vyhľadajte lekársku pomoc. Batérie po ukončení životnosti správne zlikvidujte. Batérie nevystavujte ohňu, vysokým teplotám ani mechanickému namáhaniu (porezaniam, pomliačdeniam), ktoré by mohli spôsobiť výbuch, únik horľavej kvapaliny alebo plynu.

⚠️ Uchovávajte ho mimo dosahu detí.

⚠️ Batériu neprehližajte, existuje riziko poškodenia žieravino.

Tento výrobok obsahuje batérie s článkom v tvare mince/gombíka. Ak by ste batériu prehltli, mohla by spôsobiť vážne vnútorné popáleniny už počas 2 hodín, dokonca by mohla spôsobiť smrť. Ak sa priehradka v tomto výrobku otvorí, prestaňte výrobok používať. Pokiaľ by ste mali podozrenie na prehltnutie batérie alebo si myslíte, že sa batéria dostala do iných telesných otvorov, okamžite vyhľadajte lekársku pomoc. Batérie po ukončení životnosti správne zlikvidujte. Batérie nevystavujte ohňu, vysokým teplotám ani mechanickému namáhaniu (porezaniam, pomliačdeniam), ktoré by mohli spôsobiť výbuch, únik horľavej kvapaliny alebo plynu.

⚠️ Uchovávajte ho mimo dosahu detí.

⚠️ Batériu neprehližajte, existuje riziko poškodenia žieravino.

Tento výrobok obsahuje batérie s článkom v tvare mince/gombíka. Ak by ste batériu prehltli, mohla by spôsobiť vážne vnútorné popáleniny už počas 2 hodín, dokonca by mohla spôsobiť smrť. Ak sa priehradka v tomto výrobku otvorí, prestaňte výrobok používať. Pokiaľ by ste mali podozrenie na prehltnutie batérie alebo si myslíte, že sa batéria dostala do iných telesných otvorov, okamžite vyhľadajte lekársku pomoc. Batérie po ukončení životnosti správne zlikvidujte. Batérie nevystavujte ohňu, vysokým teplotám ani mechanickému namáhaniu (porezaniam, pomliačdeniam), ktoré by mohli spôsobiť výbuch, únik horľavej kvapaliny alebo plynu.

⚠️ Uchovávajte ho mimo dosahu detí.

⚠️ Batériu neprehližajte, existuje riziko poškodenia žieravino.

Tento výrobok obsahuje batérie s článkom v tvare mince/gombíka. Ak by ste batériu prehltli, mohla by spôsobiť vážne vnútorné popáleniny už počas 2 hodín, dokonca by mohla spôsobiť smrť. Ak sa priehradka v tomto výrobku otvorí, prestaňte výrobok používať. Pokiaľ by ste mali podozrenie na prehltnutie batérie alebo si myslíte, že sa batéria dostala do iných telesných otvorov, okamžite vyhľadajte lekársku pomoc. Batérie po ukončení životnosti správne zlikvidujte. Batérie nevystavujte ohňu, vysokým teplotám ani mechanickému namáhaniu (porezaniam, pomliačdeniam), ktoré by mohli spôsobiť výbuch, únik horľavej kvapaliny alebo plynu.

⚠️ Uchovávajte ho mimo dosahu detí.

⚠️ Batériu neprehližajte, existuje riziko poškodenia žieravino.

Tento výrobok obsahuje batérie s článkom v tvare mince/gombíka. Ak by ste batériu prehltli, mohla by spôsobiť vážne vnútorné popáleniny už počas 2 hodín, dokonca by mohla spôsobiť smrť. Ak sa priehradka v tomto výrobku otvorí, prestaňte výrobok používať. Pokiaľ by ste mali podozrenie na prehltnutie batérie alebo si myslíte, že sa batéria dostala do iných telesných otvorov, okamžite vyhľadajte lekársku pomoc. Batérie po ukončení životnosti správne zlikvidujte. Batérie nevystavujte ohňu, vysokým teplotám ani mechanickému namáhaniu (porezaniam, pomliačdeniam), ktoré by mohli spôsobiť výbuch, únik horľavej kvapaliny alebo plynu.

⚠️ Uchovávajte ho mimo dosahu detí.

⚠️ Batériu neprehližajte, existuje riziko poškodenia žieravino.

Tento výrobok obsahuje batérie s článkom v tvare mince/gombíka. Ak by ste batériu prehltli, mohla by spôsobiť vážne vnútorné popáleniny už počas 2 hodín, dokonca by mohla spôsobiť smrť. Ak sa priehradka v tomto výrobku otvorí, prestaňte výrobok používať. Pokiaľ by ste mali podozrenie na prehltnutie batérie alebo si myslíte, že sa batéria dostala do iných telesných otvorov, okamžite vyhľadajte lekársku pomoc. Batérie po ukončení životnosti správne zlikvidujte. Batérie nevystavujte ohňu, vysokým teplotám ani mechanickému namáhaniu (porezaniam, pomliačdeniam), ktoré by mohli spôsobiť výbuch, únik horľavej kvapaliny alebo plynu.

⚠️ Uchovávajte ho mimo dosahu detí.

⚠️ Batériu neprehližajte, existuje riziko poškodenia žieravino.

Tento výrobok obsahuje batérie s článkom v tvare mince/gombíka. Ak by ste batériu prehltli, mohla by spôsobiť vážne vnútorné popáleniny už počas 2 hodín, dokonca by mohla spôsobiť smrť. Ak sa priehradka v tomto výrobku otvorí, prestaňte výrobok používať. Pokiaľ by ste mali podozrenie na prehltnutie batérie alebo si myslíte, že sa batéria dostala do iných telesných otvorov, okamžite vyhľadajte lekársku pomoc. Batérie po ukončení životnosti správne zlikvidujte. Batérie nevystavujte ohňu, vysokým teplotám ani mechanickému namáhaniu (porezaniam, pomliačdeniam), ktoré by mohli spôsobiť výbuch, únik horľavej kvapaliny alebo plynu.

⚠️ Uchovávajte ho mimo dosahu detí.

⚠️ Batériu neprehližajte, existuje riziko poškodenia žieravino.

Tento výrobok obsahuje batérie s článkom v tvare mince/gombíka. Ak by ste batériu prehltli, mohla by spôsobiť vážne vnútorné popáleniny už počas 2 hodín, dokonca by mohla spôsobiť smrť. Ak sa priehradka v tomto výrobku otvorí, prestaňte výrobok používať. Pokiaľ by ste mali podozrenie na prehltnutie batérie alebo si myslíte, že sa batéria dostala do iných telesných otvorov, okamžite vyhľadajte lekársku pomoc. Batérie po ukončení životnosti správne zlikvidujte. Batérie nevystavujte ohňu, vysokým teplotám ani mechanickému namáhaniu (porezaniam, pomliačdeniam), ktoré by mohli spôsobiť výbuch, únik horľavej kvapaliny alebo plynu.

⚠️ Uchovávajte ho mimo dosahu detí.

⚠️ Batériu neprehližajte, existuje riziko poškodenia žieravino.

Tento výrobok obsahuje batérie s článkom v tvare mince/gombíka. Ak by ste batériu prehltli, mohla by spôsobiť vážne vnútorné popáleniny už počas 2 hodín, dokonca by mohla spôsobiť smrť. Ak sa priehradka v tomto výrobku otvorí, prestaňte výrobok používať. Pokiaľ by ste mali podozrenie na prehltnutie batérie alebo si myslíte, že sa batéria dostala do iných telesných otvorov, okamžite vyhľadajte lekársku pomoc. Batérie po ukončení životnosti správne zlikvidujte. Batérie nevystavujte ohňu, vysokým teplotám ani mechanickému namáhaniu (porezaniam, pomliačdeniam), ktoré by mohli spôsobiť výbuch, únik horľavej kvapaliny alebo plynu.

⚠️ Uchovávajte ho mimo dosahu detí.

⚠️ Batériu neprehližajte, existuje riziko poškodenia žieravino.

Tento výrobok obsahuje batérie s článkom v tvare mince/gombíka. Ak by ste batériu prehltli, mohla by spôsobiť vážne vnútorné popáleniny už počas 2 hodín, dokonca by mohla spôsobiť smrť. Ak sa priehradka v tomto výrobku otvorí, prestaňte výrobok používať. Pokiaľ by ste mali podozrenie na prehltnutie batérie alebo si myslíte, že sa batéria dostala do iných telesných otvorov, okamžite vyhľadajte lekársku pomoc. Batérie po ukončení životnosti správne zlikvidujte. Batérie nevystavujte ohňu, vysokým teplotám ani mechanickému namáhaniu (porezaniam, pomliačdeniam), ktoré by mohli spôsobiť výbuch, únik horľavej kvapaliny alebo plynu.

⚠️ Uchovávajte ho mimo dosahu detí.

⚠️ Batériu neprehližajte, existuje riziko poškodenia žieravino.

Kasutatud aku tule kõrvaldada vastavalt kohalikele eeskirjadele. Akut ei tohi visata tule, tule välituda ning teha vahetuid temperatuuridega ja selle mehaanilist vigastust (löök, surved), sest see võib põhjustada kõrgevat niing tuleohtlikku vedelikku või gaasi leket.

TOOTE KÕRVALDAMINE
Toote kasutusea lõpus tohivad tootjad hävitada ainult asjakohase väljaõppega isikuid. See toode sisaldab erinevaid materjale, millest ainult osadid tohib ringluse võtta ja ülejäänud materjalid tulele hävitada. Pidage kindri riikikeset ja kohalikeset selle tooturiimale kehivatest ringluse võtmise ning hävitamise nõudeid.

⚠️ Toote mõned osad võivad sisaldada saasteainete või keskkonnamõetlike aineid, mis keskkonda sattumisel võivad avalikada kahjulikku keskkonnamuut või ohustada inimtse terveist. Seetõttu tuleb kõrvaldamiseks kasutada liigiti kogumist vastavalt kehivatele riiklikele ja kohalikele nõuetele. Uue samaväärse toote ostmisel võite selle ka viala toote müüjale.

⚠️ Selle toote ebaseaduslik kõrvaldamine võib olla raskelt karistatav vastavalt kehivatele riiklikele ja kohalikele seadustele.

FI - YLEISIÄ VAROITUKSIA
Came S.p.A. vakuuttaa, että tässä oppaassa kuvailtu tuote on direktiivin 2014/53/EU ja vuonna 2017 annettujen Radio Equipment Regulations -säännösten mukainen.
EU- (CE) ja UK-vaatimustenmukaisuusvakuutus (UKCA) täysimittaiset tekstit ovat saatavilla osoitteessa www.came.com.
Pariston kesto riippuu varointajasta ja käyttötyheydestä.
⚠️ Valida pariston toisiin samantyyppisiin ja noudatta napaisuuksia. Räjähdytysvaara, jos vaihdetun pariston tyyppi on väärä.
⚠️ Pidä etäällä lasten ulottuvilta.
⚠️ Älä niele paristoa, kemiallisen palovamman vaara.
Tämä tuote sisältää pariston, jossa on nappirakenno. Jos paristo niellään, se saattaa aiheuttaa vakavia sisäisiä palovammoja jo kahden tunnin kuluessa ja johtaa kuolemaan. Ellei paristolokko sulkeudu tiivisti, keskeytyä tuottoon käyttö. Jos epätiet, että paristo on nieltä tai että se on joutunut muihin kehoosi aukoihiin, ota välittömästi yhteyttä lääkäriin. Loppukäsitteille käytetyt paristot oikein. Älä allista paristoa avoille tulleille, korkealle lämpötiloille tai mekaanisille vaikutuksille (viillot, puristukset), joista saattaa olla seurausena räjähdytys tai sytytävän nesteen tai kaasun vuotaminen.

TVUOTETEN LOPPUKÄITTELY
Kun tuotteen käyttöikä päättyy, ainostaan ammattitaitoinen henkilö saa purkaa sen osiin. Tuote muodostuu eri materiaaliyhdisteistä: osa niistä voidaan kierrättää, osa tulee hävittää. Ota selvää tätä tuoteryhmää koskevista ja alueellaisesta voimassa olevien määräysten mukaisista kierrätys- tai loppukäsitelyohjeistamisista.
⚠️ Jotkin tuotteen osat saattavat sisältää saasteita tai vaarallisia aineita, jotka ympäristöön joutuessaan voivat aiheuttaa ympäristölle ja ihmisten terveydelle haitallisia vaikutuksia. Suorita täsmälleen juoksis- erillismerkitys loppukäsitelyä varten. Noudatta alueellaisesta voimassa olevien määräysten mukaisia menetelmiä tai palauteta tuote myyjälle, jos ostat vastaavaa uutta tuotetta.
⚠️ Voimassa olevat paikalliset määräykset saattavat sisältää ankaria seuraamuksia, jos tuote hävitetään lattamosta.

EL - ΓΕΝΙΚΕΣ ΠΡΟΕΙΔΟΠΟΙΗΣΕΙΣ
H Came S.p.A. δηλώνει ότι το προϊόν που περιγράφεται στο παρόν εγχειρίδιο είναι συμμόρφο το με την Οδηγία 2014/53/ΕΕ και το έγγραφο Κανονισμού Ραδιοεξοπλισμού 2017 (Radio Equipment Regulations 2017). Το πλήρες κείμενο των δηλώσεων συμμόρφωσης ΕΕ (ΕΚ) και UK (UKCA) είναι διαθέσιμο στο www.came.com. Η διάρκεια του υποστηρίξιμου εξαρτάται από τον χρόνο αποθήκευσης και την συντήρηση χρήσης.
⚠️ Αντικαταστήστε τις μπαταρίες ακολουθώντας την τυπολογία και την πολικότητα. Κίνδυνος έκρηξης εάν η μπαταρία αντικαταστήσει με λάθος τύπο.
⚠️ Κρατήστε το μακριά από παιδιά.
⚠️ Μην καταπιείτε την μπαταρία, κίνδυνος χημικού εγκαύματος.
Το προϊόν αυτό περιέχει μικρά μπαταρία με στοιχεία υψιμονοκύκλιου. Εάν η μπαταρία καταποθεί, μπορεί να προκαλέσει σοβαρά εσωτερικά εγκαύματα ως τμήμα β ή ως οξύτητα σε θώκο. Εάν η θέση για τις μπαταρίες δεν κλείσει στενά, σταματήστε την χρήση του προϊόντος. Εάν υποψιάζεστε ότι η μπαταρία έχει δρονη καταποθεί ή είναι υποδομηθεί μέσα σε οποιοδήποτε μέρος του σώματος, απεικονίστετε αμέσως σε γιατρό. Αποφύγετε οπτικά τις μπαταρίες που είναι εκσπλιθώ. Μην εκθέσετε τις μπαταρίες στη φωτιά, σε υψηλή θερμοκρασία ή σε μηχανικές καταπονήσεις (κόπες, συνθλίψεις) που μπορούν να προκαλέσουν έκρηξη, απόλαση εφέκτου υγρού ή αερίου.

ΔΙΑΘΕΣΗ ΤΟΥ ΠΡΟΪΟΝΤΟΣ
Στο τέλος της ζωής του προϊόντος αυτού οι εργασιές αποβίβασης πρέπει να εκτελεστούν από διαπιστευμένο πρόσωπο. Το προϊόν αυτό αποτελείται από διάφορους τύπους υλικών: ορισμένα μπορούν να ανακυκλωθούν, άλλα πρέπει να απορριφθούν. Ενήμερωθείτε οπτικά με το συστήματα ανακύκλωσης ή διάθεσης που προβλέπονται από τους ισχύοντες τοπικούς κανονισμούς, ή/σ αυτήν την κατηγορία προϊόντων.
⚠️ Ορισμένα μέρη του προϊόντος μπορούν να περιέχουν ραδιονεγρές ή επικινδύνες ουσίες που, εάν διασκορπιστούν στο περιβάλλον, θα μπορούσαν να προκαλέσουν βλαβερές συνέπειες στο ίδιο το περιβάλλον και στην ανθρώπινη υγεία. Προχωρήστε κατά συνέπεια στην “διαχωριστική αποκομιδή”, σύμφωνα με τις μεθόδους που προβλέπονται από τους ισχύοντες τοπικούς κανονισμούς, ή παραδοίστε το προϊόν στον πωλητή κατά την αγορά ενός νέου ισοδύναμου προϊόντος.
⚠️ Οι ισχύοντες κανονισμοί σε τοπικό επίπεδο μπορούν να προβλέπουν ιδιαίτερα βαριές κυρώσεις σε περίπτωση αυθαίρετης απόρριψης του παρόντος προϊόντος.

HU - ÁLTALÁNOS FIGYELMEZTETÉSEK
A Came S.p.A. kijelenti, hogy a jelen kézikönyvben leírt termék megfelel a 2014/53/EU irányelvnek és a Radio Equipment Regulations 2017 dokumentumnak.
Az EU (CE) és UK (UKCA) megfelelősei nyilatkozatok teljes szövegét megtalálható a www.came.com honlapon.
Az elemek élettartama a tárolási időtől és a használat gyakoriságától függ.
⚠️ Az elemek cseréjénél ügyeljen a típusra és a pólszakra. Robbanásveszély, ha az elemet hibás típusúra cserélik.
⚠️ Tartsa gyermekektől távol.
⚠️ Ne nyelje le az elemet, vagy égési sérülés veszélye.
Ez a termék gombelmelet tartalmaz. Az elem lyélveszéskor mindössze 2 óra alatt súlyos belső égési sérülést okozhat és halálhoz vezetethet. Ha az elemek recessze nem zárul megfelelően, ne használja a terméket. Ha felismeri az elemek lyélveszelését vagy egyéb testnyílásokba kerülésének gyanúja, azonnal forduljon orvoshoz. Gondoskodjon a lemerült elemek megfelelő szemellegesítéséről. Ne tegye ki az elemeket tűznek, magas hőmérsékletnek, gyúlékony folyadéknak vagy gáz szivá



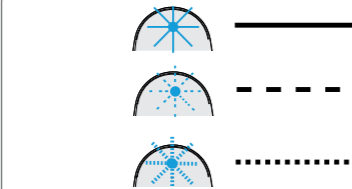
IT - La procedura di memorizzazione del codice può essere eseguita da quadro comando, da CAME Key o clonando il codice di un trasmettitore già memorizzato. Attenzione! In questo foglio di istruzioni è riportata la procedura di clonazione. Inquadra il QR-Code per le istruzioni, i tutorial e il cambio frequenza.

EN - The procedure for storing the code can be run from the control panel, CAME Key or by cloning the code of a transmitter that has already been stored. Warning! These instructions describe the cloning procedure. Scan the QR Code for the instructions, tutorials and change frequency procedure.

FR - La procédure de mémorisation du code peut être effectuée depuis l'armoire de commande, via CAME Key ou en clonant le code d'un émetteur déjà mémorisé. Attention ! Ce mode d'emploi indique la procédure de clonage. Scanner le code QR pour accéder aux instructions, aux tutoriels et au changement de fréquence.

RU - Процедура запоминания кода может быть выполнена с блока управления, CAME Key или путем дублирования кода уже запрограммированного пульта ДУ. Внимание! В этой инструкции описана процедура дублирования кода. Воспользуйтесь QR-кодом для доступа к инструкциям, руководствам и процедуре изменения частоты.

Modelli compatibili: trasmettitori Came a codice fisso
Compatible models: fixed-code CAME transmitters
Modèles compatibles : émetteurs Came à code fixe
Совместимые модели: пульты ДУ Came с постоянным кодом



IT - Elenco dei tipi di lampeggio. La luce del LED può essere accesa fissa, può lampeggiare lentamente oppure può lampeggiare velocemente.

EN - List of flash types. The LED light may remain on, it may flash slowly or it may flash quickly.

FR - Liste des types de clignotement. La lumière du voyant LED peut être allumée en permanence, peut clignoter lentement ou bien rapidement.

RU - Условные обозначения мигающих индикаторов. Светодиодный индикатор может гореть ровным светом, медленно или быстро мигать.

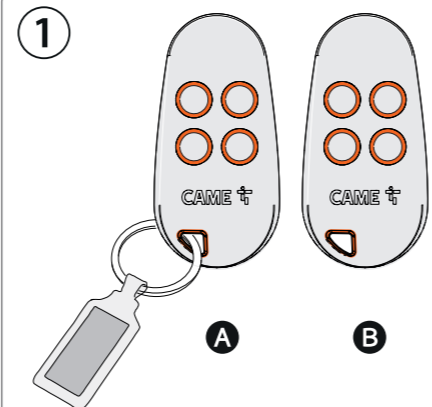


IT - Lampeggio durante il normale funzionamento a seconda del tipo di codifica.

EN - Flashing during normal operation depends on the type of coding.

FR - Clignotement durant le fonctionnement normal selon le type de codage.

RU - Мигание индикатора при нормальном режиме работы в зависимости от типа кодирования.

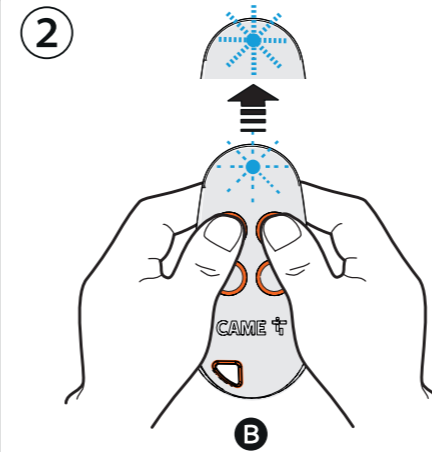


IT - Per poter aggiungere il nuovo trasmettitore B è necessario essere in possesso di un trasmettitore già memorizzato A.

EN - To add the new transmitter B, you need to be in possession of a transmitter that has already been stored A.

FR - Pour pouvoir ajouter le nouvel émetteur B, il est nécessaire de disposer d'un émetteur déjà mémorisé A.

RU - Для добавления нового пульта ДУ B вам потребуется уже используемый и добавленный пульт ДУ A.

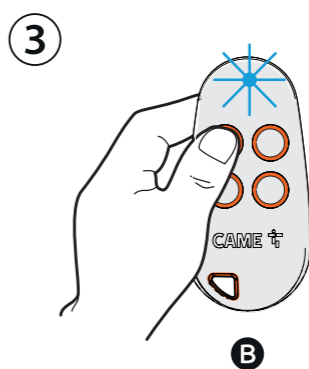


IT - Inizia la clonazione del nuovo trasmettitore. Tieni premuti i primi due tasti del nuovo trasmettitore per circa 5 secondi, fino a quando il LED inizia a lampeggiare velocemente.

EN - Start cloning the new transmitter. Press and hold the first two keys on the new transmitter for approximately 5 seconds, until the LED starts to flash quickly.

FR - Commencez à cloner le nouvel émetteur. Appuyez sur les deux premières touches du nouvel émetteur pendant environ 5 secondes jusqu'à ce que le LED commence à clignoter rapidement.

RU - Начните процедуру дублирования нового пульта ДУ. Нажмите и удерживайте первые две кнопки на новом ДУ в течение приблизительно 5 секунд, пока светодиодный индикатор не начнет быстро мигать.



IT - A questo punto premi il tasto del nuovo trasmettitore da codificare. Il LED rimarrà acceso fisso.

EN - Next press the key to be encoded on the new transmitter. The LED will remain on.

FR - Appuyez ensuite sur la touche du nouvel émetteur à coder. La LED restera allumée en permanence.

RU - После чего нажмите программируемую кнопку на новом пульте ДУ. Светодиодный индикатор загорится ровным светом.

correctly, may damage the environment or harm people. Always separate waste for disposal according to the regulations in force in your local area. Alternatively, take the product to the seller when purchasing a new, equivalent product.

FR - INSTRUCTIONS GÉNÉRALES
 Came S.p.A. déclare que le produit décrit dans ce manuel est conforme à la Directive 2014/53/UE et au document Radio Equipment Regulations 2017. Les textes complets des déclarations de conformité UE (CE) et UK (UKCA) sont disponibles sur www.came.com.

La durée des piles dépend du délai de stockage et de la fréquence d'utilisation.
 Remplacer les piles en respectant la typologie et la polarité. Ne remplacer la pile usagée que par une pile compatible afin d'éviter tout risque d'explosion.
 Le garder hors de la portée des enfants.
 Ne pas avaler la pile, risque de brûlures chimiques.
 Ce produit contient une pile bouton. En cas d'ingestion de la pile, celle-ci peut provoquer des brûlures internes graves en l'espace de 2 heures seulement et entraîner la mort. Si le compartiment à piles ne ferme pas hermétiquement, cesser d'utiliser le produit. Si l'on soupçonne que les piles ont été avalées ou insérées dans d'autres orifices corporels, il faut consulter immédiatement un médecin. Éliminer correctement les piles usagées. Ne pas exposer les piles au feu, à des températures élevées ou à des contraintes mécaniques (coupures, écrasements) qui pourraient entraîner une explosion, une fuite de liquide inflammable ou de gaz.

ÉLIMINATION DU PRODUIT
 En fin de vie de ce produit, les opérations de démantèlement doivent être effectuées par du personnel qualifié. Ce produit est composé de différents types de matériaux : certains peuvent être recyclés, d'autres doivent être éliminés. Renseignez-vous sur les systèmes de recyclage ou d'élimination prévus par la réglementation en vigueur dans votre région pour cette catégorie de produit.
 Certaines parties du produit peuvent contenir des polluants ou des substances dangereuses qui, s'ils sont jetés dans la nature, peuvent avoir des effets néfastes sur l'environnement et la santé humaine. Effectuer donc la « collecte sélective » pour l'élimination, selon les modalités prévues par la réglementation en vigueur dans votre région, ou retourner le produit au vendeur lors de l'achat d'un nouveau produit équivalent.
 Les réglementations locales peuvent prévoir de lourdes sanctions en cas d'élimination inappropriée de ce produit.

ES - ADVERTENCIAS GENERALES
 Came S.p.A. declara que el producto que se describe en este manual es conforme a la Directiva 2014/53/UE y al documento Radio Equipment Regulations 2017. Los textos completos de las declaraciones de conformidad UE (CE) y UK (UKCA) están disponibles en www.came.com.
 La duración de las pilas depende del tiempo de almacenamiento transcurrido y de la frecuencia de uso.
 Sustituir las pilas ajustándose al tipo y a la polaridad. Riesgo de estallido si se sustituye la pila por una de tipo incorrecto.
 No ingerir la pila, peligro de quemadura química.
 Mantenerlo lejos del alcance de los niños.
 Este producto contiene una pila de botón. Si se ingiere la pila, puede provocar graves quemaduras internas en tan solo 2 horas y causar la muerte. Si el compartimento de las pilas no se cierra firmemente, suspender el uso del producto. Si se sospecha la ingesta de las pilas o su introducción en otros orificios corporales, acudir inmediatamente a un médico. Eliminar correctamente las pilas agotadas. No exponer las pilas al fuego, a altas temperaturas o a esfuerzos mecánicos (cortes, aplastamiento) que puedan provocar una explosión o una pérdida de líquido inflamable o gas.

ELIMINACIÓN DEL PRODUCTO
 Al final de la vida útil de este producto, las operaciones de desmantelamiento deben ser realizadas por personal cualificado. Este producto se compone de varios tipos de materiales: algunos pueden reciclarse, otros deben eliminarse. Es necesario informarse sobre los sistemas de reciclaje o eliminación establecidos por los reglamentos locales vigentes para esta categoría de producto.
 Algunas partes del producto pueden contener sustancias contaminantes o peligrosas que, si se liberan al medio ambiente, podrían provocar efectos perjudiciales para el medio ambiente y para la salud humana. Por lo tanto, es necesario efectuar la separación de residuos para la eliminación, de acuerdo con los métodos establecidos por los reglamentos locales vigentes, o bien entregar el producto al vendedor al comprar un producto equivalente nuevo.
 Los reglamentos locales vigentes pueden imponer graves sanciones en caso de eliminación irregular de este producto.

PT - ADVERTÊNCIAS GERAIS
 A Came S.p.A., declara que o produto descrito neste manual cumpre a Diretiva 2014/53/UE e o documento Regulamento sobre Equipamentos de Radiocomunicação 2017. Os textos completos das declarações de conformidade UE (CE) e UK (UKCA) estão disponíveis em www.came.com.
 A duração das pilhas depende do tempo de armazenagem e da frequência de utilização.
 Substitua as pilhas respeitando o tipo e os polos. Risco de explosão se a pilha for substituída por uma de tipo errado.
 Não ingerir a pilha, perigo de queimadura química.
 Este produto contém uma pilha com elemento em moeda/botão.
 Se a pilha for ingerida, pode provocar queimaduras internas graves em apenas 2 horas e causar a morte. Se o compartimento das pilhas não fechar bem, interrompa a utilização do produto. Em caso de suspeitar a ingestão ou a introdução das pilhas noutros orifícios do corpo, procure imediatamente assistência médica. Elimine as pilhas gastas corretamente. Não exponha as pilhas ao fogo, às temperaturas altas ou a esforços mecânicos (corte, esmagamento) que possam resultar numa explosão, fuga de líquido inflamável ou de gás.

ELIMINACIÓN DO PRODUCTO
 No fim do ciclo de utilização deste produto, as operações de desmontagem devem ser sempre efetuadas por pessoal qualificado. Este produto é constituído por vários tipos de materiais: alguns podem ser reciclados, outros devem ser eliminados. Informe-se sobre os sistemas de reciclagem ou eliminação previstos pelos regulamentos em vigor na sua área para esta categoria de produto.
 Algumas partes do produto podem conter substâncias poluentes ou perigosas que, se libertadas no ambiente, podem ter efeitos nocivos sobre o ambiente e a saúde humana. Por conseguinte, realize a «recolha seletiva» para a eliminação, de acordo com os métodos previstos pelos regulamentos em vigor na sua área, ou devolva o produto ao vendedor ao comprar um novo produto equivalente.
 Os regulamentos em vigor a nível local podem impor sanções elevadas no caso de eliminação inadequada deste produto.

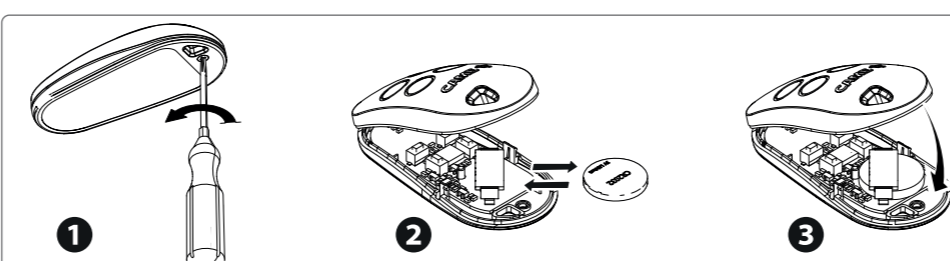
DE - ALLGEMEINE SICHERHEITSHINWEISE
 Came S.p.A. bestätigt, dass das in dieser Anleitung beschriebene Produkt der Richtlinie 2014/53/UE und den Radio Equipment Regulations 2017 entspricht. Die vollständigen Texte der EU- (EG) und UK- (UKCA) Konformitätserklärungen finden Sie unter www.came.com.
 Die Lebensdauer der Batterien hängt von der Lagerzeit und der Nutzungshäufigkeit ab.
 Beachten Sie beim Ersetzen der Batterien den Typ und die Polarität. Es besteht Explosionsgefahr, wenn die Batterie nicht mit einer geeigneten ersetzt wird.
 Außerhalb der Reichweite von Kindern aufbewahren.
 Verschlucken Sie die Batterie nicht, es besteht die Gefahr von chemischen Verätzungen.

IT - AVVERTENZE GENERALI
 Came S.p.A. dichiara che il prodotto descritto in questo manuale è conforme alla Direttiva 2014/53/UE e al documento Radio Equipment Regulations 2017. I testi completi delle dichiarazioni di conformità UE (CE) e UK (UKCA) sono disponibili su www.came.com. La durata delle batterie dipende dal tempo di stoccaggio e dalla frequenza di utilizzo.
 Sostituire le batterie rispettando tipologia e polarità. Rischio di esplosione se la batteria è sostituita con un tipo errato.
 Tenerlo fuori dalla portata dei bambini.
 Non ingerire la batteria, pericolo di ustione chimica.
 Questo prodotto contiene una batteria con elemento a moneta/botone. Se la batteria viene ingerita, può provocare gravi ustioni interne in sole 2 ore e portare alla morte. Se il comparto batterie non si chiude saldamente, sospendere l'uso del prodotto. In caso di sospetta ingestione delle batterie o di loro inserimento in altri orifizi corporei, rivolgersi immediatamente a un medico. Smaltire correttamente le batterie esauste.
 Non esporre le batterie al fuoco, alle alte temperature oppure a sollecitazioni meccaniche (tagli, schiacciamenti) che possano risultare in un'esplosione, in una perdita di liquido infiammabile o gas.

SMALTIMENTO DEL PRODOTTO
 Al termine della vita di questo prodotto le operazioni di smaltimento devono essere eseguite da personale qualificato. Questo prodotto è costituito da vari tipi di materiali: alcuni possono essere riciclati, altri devono essere smaltiti. Informatevi sui sistemi di riciclaggio o smaltimento previsti dai regolamenti vigenti sul vostro territorio, per questa categoria di prodotto.
 Alcune parti del prodotto possono contenere sostanze inquinanti o pericolose che, se disperse nell'ambiente, potrebbero provocare effetti dannosi sull'ambiente stesso e sulla salute umana. Eseguire quindi la "raccolta separata" per lo smaltimento, secondo i metodi previsti dai regolamenti vigenti sul vostro territorio, oppure riconsegnare il prodotto al venditore nel momento dell'acquisto di un nuovo prodotto equivalente.
 I regolamenti vigenti a livello locale possono prevedere pesanti sanzioni in caso di smaltimento abusivo di questo prodotto.

EN - GENERAL PRECAUTIONS
 Came S.p.A. declares that the product described in this manual complies with Directive 2014/53/UE and the Radio Equipment Regulations 2017. The full EC declaration of conformity and UK Conformity Assessed (UKCA) marking information can be found at www.came.com.
 The battery life depends on storage time and usage frequency.
 When replacing the batteries, use the same type and match up the poles correctly. The batteries may explode if they are replaced with the wrong type.
 Keep out of the reach of children.
 Do not swallow the battery - risk of chemical burns.
 This product contains a button/coin battery. Swallowing a battery can cause serious internal burns in just 2 hours and can cause death. If the battery compartment does not close securely, stop using the product immediately. If you suspect someone has swallowed the batteries or that they have been inserted in another bodily orifice, contact a doctor immediately. Please dispose of flat batteries correctly. Do not expose the batteries to fire, high temperatures or mechanical stresses (cuts, crushing) that may result in an explosion or leakages of flammable liquid or gas.

DISPOSAL OF THE PRODUCT
 At the end of the product lifecycle, it must be disposed of by qualified personnel. This product is made up of various types of materials: some are recyclable and others must be disposed of. Please enquire as to the recycling or disposal regulations in force in your local area for this product category.
 Some parts of the product may contain polluting or hazardous substances which, if not managed



IT - Per sostituire la batteria, rimuovere il guscio superiore utilizzando un cacciavite.

EN - To replace the battery, remove the upper shell using a screwdriver.

FR - Pour remplacer la pile, enlever le couvercle supérieur à l'aide d'un tournevis.

RU - Для замены батарейки снимите верхнюю крышку с помощью отвертки.



IT - Quando tutta la procedura sarà completata, il LED del nuovo trasmettitore lampeggerà lentamente per qualche secondo, poi si spegnerà.

EN - When the procedure is complete, the LED on the new transmitter will flash slowly for a few seconds and then switch off.

FR - Au terme de toute la procédure, la LED du nouvel émetteur clignotera lentement pendant quelques secondes, puis s'éteindra.

RU - Когда процедура будет завершена, светодиодный индикатор на новом пульте ДУ будет медленно мигать в течение нескольких секунд, после чего выключится.

RU - Возьмите уже используемый пульт ДУ и нажмите кнопку, которая закреплена за кодом, отправляемым на новый пульт ДУ.
 Расположите пульты ДУ, как показано на рисунке!

IT	EN	FR	RU	TOPD4FRN	
Frequenza	Frequency	Fréquence	Частота	433,92 MHz	868,35 MHz
Batteria	Battery	Pile	Батарея	CR2032 3 V Lithium	
Potenza irradiata (max)	Radiated power (max.)	Puissance émise (max.)	Излучаемая мощность (макс.)	< 10 dBm	< 13,98 dBm
Corrente assorbita (on - media)	Current draw (on - average)	Courant absorbé (on - moyenne)	Потребляемый ток (оп - средн.)	10 mA	
Portata (max)	Range (m)	Portée (max.)	Дальность действия (макс.)	150 m	
Temperatura d'esercizio (°C)	Operating temperature (°C)	Température de fonctionnement (°C)	Диапазон рабочих температур (°C)	-20 ÷ +55	