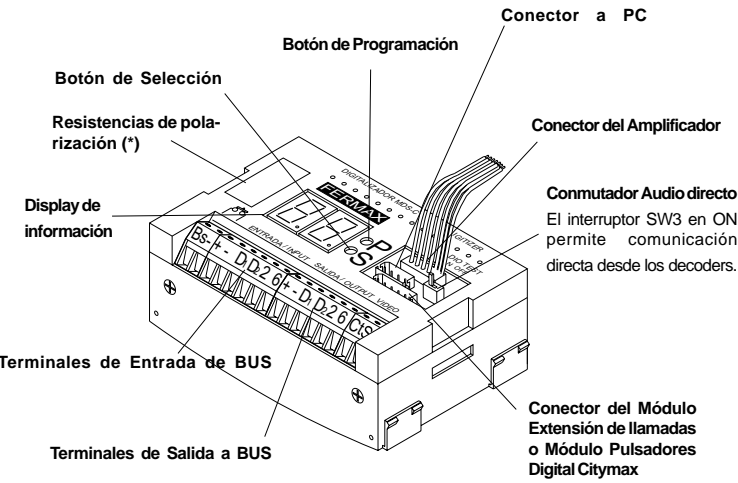


FERMAX MÓDULO DIGITALIZADOR MDS-CITY

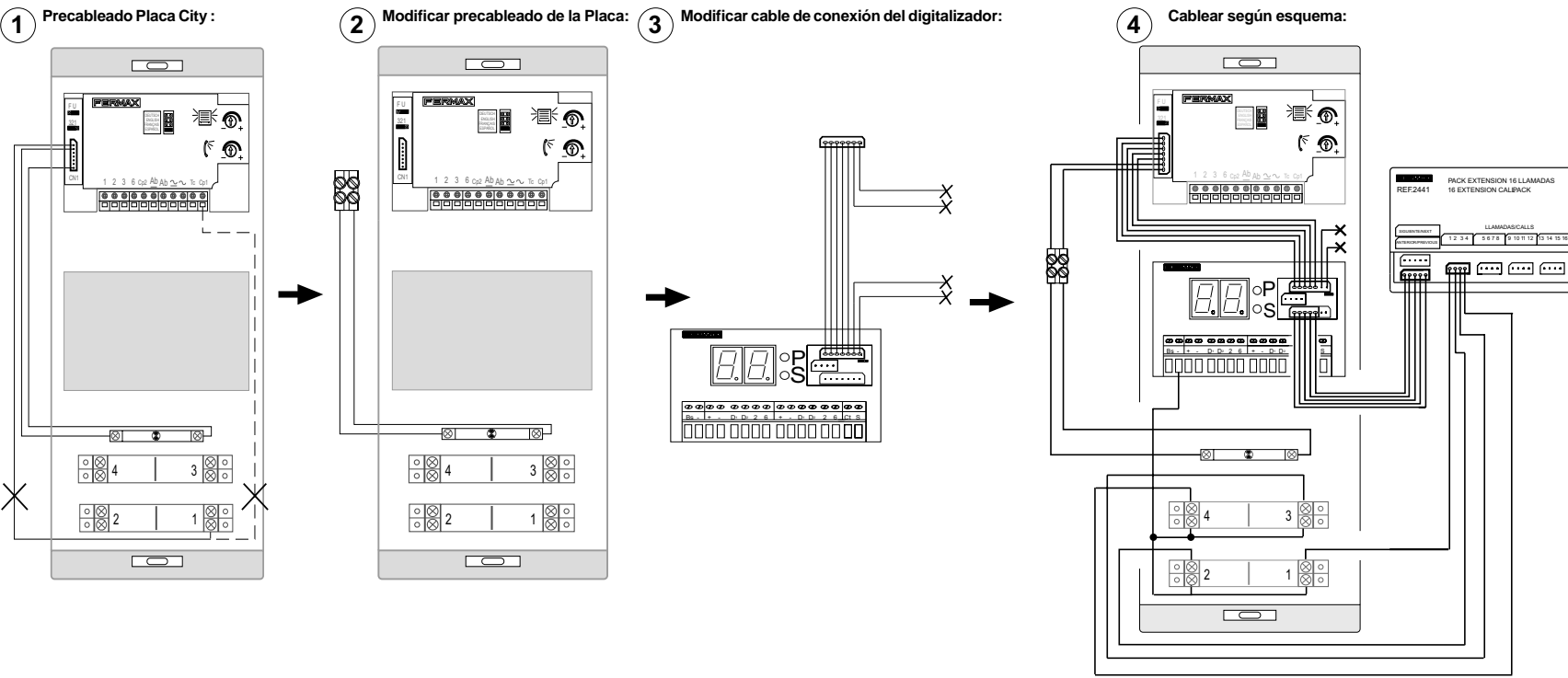
Ref. 2440
Cod. 94078 V: 09-01

DESCRIPCIÓN DEL MÓDULO

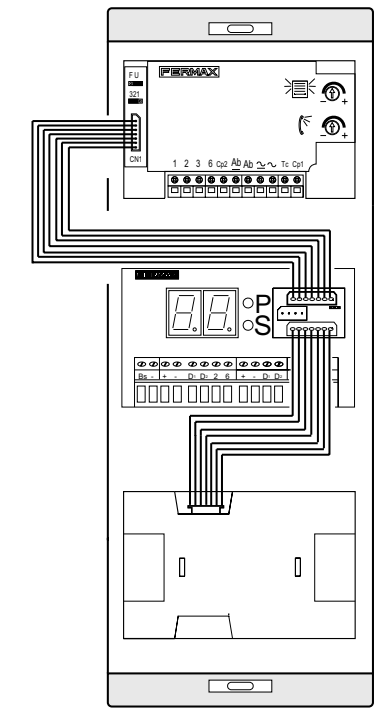


(*) **IMPORTANTE:**
Cortar las resistencias de polarización cuando venga indicado en el correspondiente esquema de cableado.

MONTAJE EN PLACAS CITY:



MONTAJE EN PLACAS MODULARES CITYMAX:



PROGRAMACIÓN DEL MÓDULO:

MDS-DIRECT	1 Entrar en programación Código por defecto: 19025	2 Opciones MDS-City Pulse boton prog en la placa DISPLAY	3 Pulsar botón de programación P	4 Número de Placa (Número de acceso) / Número de Bloque DISPLAY Placa: 00...09 Bloque: 00...99	5 Tiempo de Apertura Puerta DISPLAY Tiempo: 0...99 (seg)	6 Tiempos de Conversación DISPLAY <table border="1"> <tr> <th>OPCIÓN</th> <th>MAXIMO (minutos)</th> <th>MÍNIMO (segundos)</th> </tr> <tr> <td>01</td> <td>1</td> <td>16</td> </tr> <tr> <td>02</td> <td>2</td> <td>32</td> </tr> <tr> <td>03</td> <td>3</td> <td>48</td> </tr> </table>	OPCIÓN	MAXIMO (minutos)	MÍNIMO (segundos)	01	1	16	02	2	32	03	3	48	7 Activar Bloques MDS-City DISPLAY B	8 Tipo de llamada DISPLAY A 4 digitos B 6 digitos
	OPCIÓN	MAXIMO (minutos)		MÍNIMO (segundos)																
01	1	16																		
02	2	32																		
03	3	48																		
1 Entrar en programación Código por defecto: 19025	2 Opciones MDS-City Pulse boton prog en la placa DISPLAY	4 Programar las salidas del decoder S	5 Desactivar programación. P (1 vez)	6 Desactivar audio directo. SW3 OFF																

Nota: también se pueden programar estos parámetros con un ordenador PC mediante el Interfaz Decoder-PC Ref: 2466.

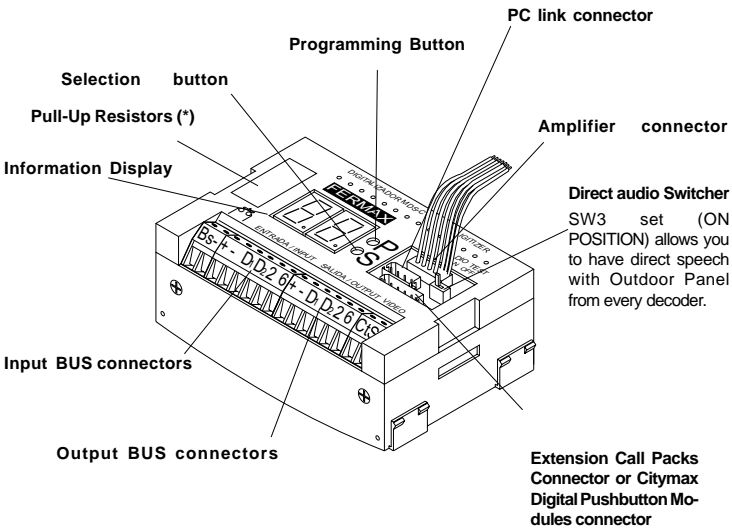
PROGRAMACIÓN DE LOS DECODERS DESDE PLACAS CITY:

1 Activar audio directo Conectar auricular en decoder para comunicación directa con placa	2 Activar programación P (2 veces)	3 PGM - Decoder Tipo de decoder 4E Audio 4 8E Audio 8	4 Programar las salidas del decoder S	5 Desactivar programación. P (1 vez)	6 Desactivar audio directo. SW3 OFF
---	---	---	---	---	--

PARA PROGRAMAR MÁS DECODERS REPETIR

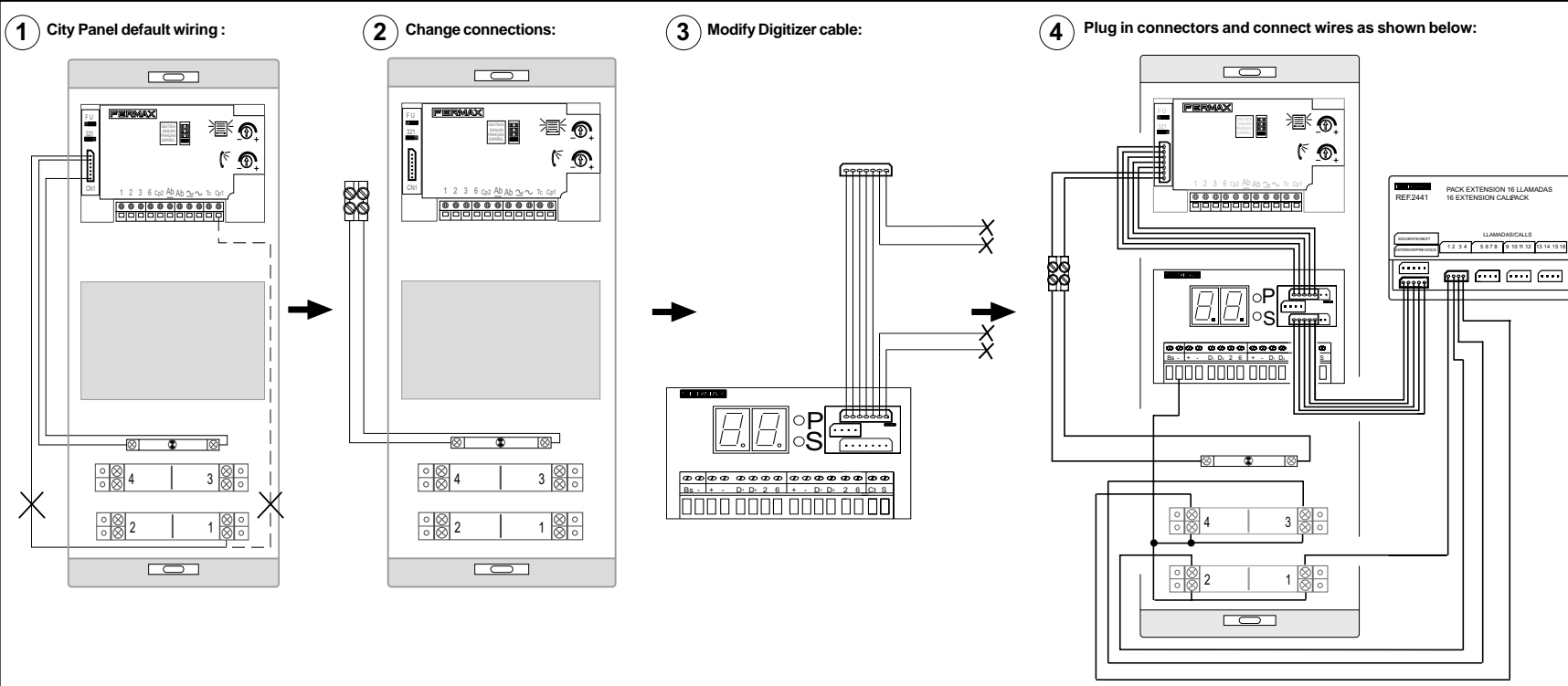
Notas:
 (1) También se pueden programar los decoders desde una placa MDS-Digital, MDS-Direct o el Interfaz PC-DECODER (Ref. 2466).
 (2) EN INSTALACIONES CON VARIOS BLOQUES ES NECESARIO PROGRAMAR PREVIAMENTE EL NÚMERO DE BLOQUE EN EL DIGITALIZADOR (ANTES DE PROGRAMAR NINGÚN DECODER).

MODULE DESCRIPTION

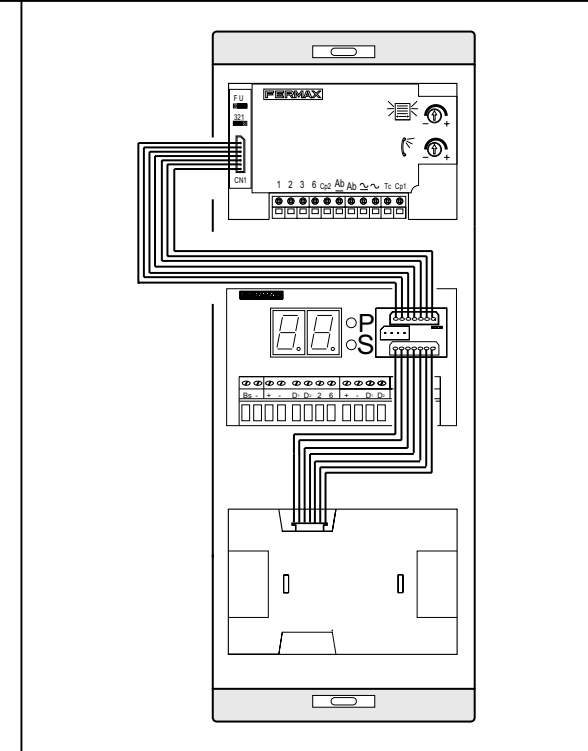


(*) **IMPORTANT:**
Cut pull-up resistors (under the sticker) if it is specified in the Wiring diagram.

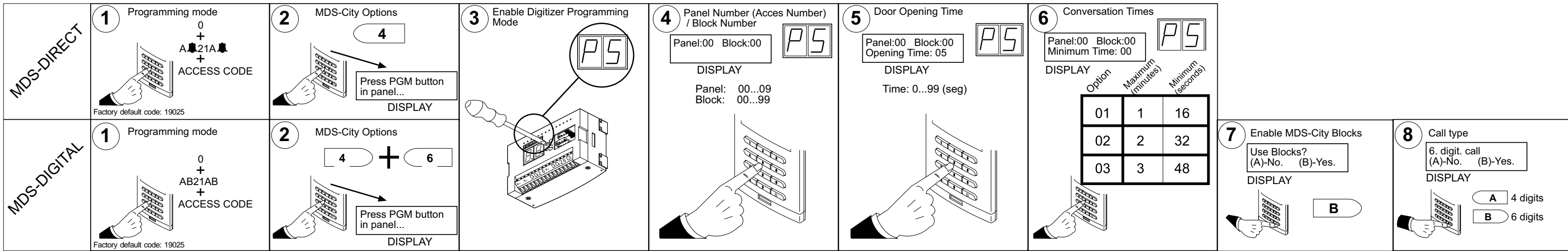
ASSEMBLING ON A CITY PANEL:



ASSEMBLING ON A CITYMAX MODULAR PANEL:

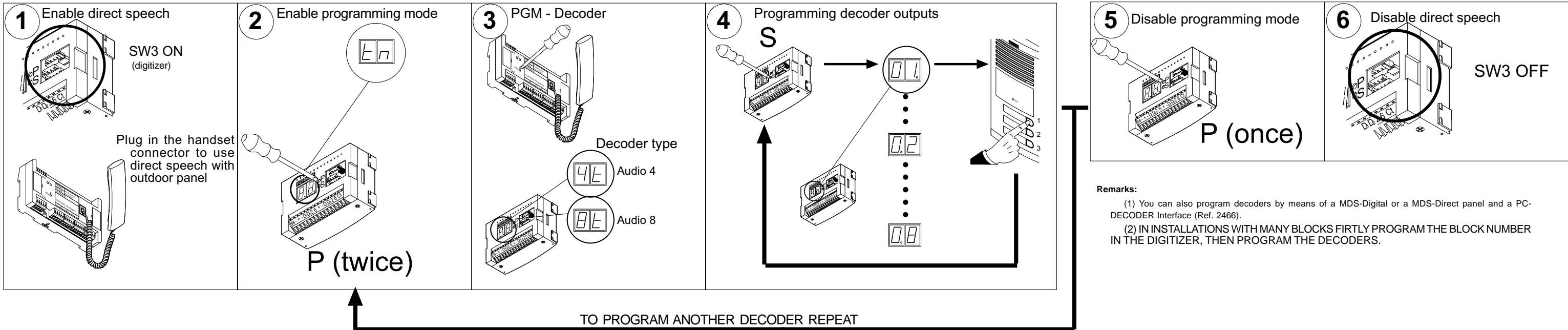


MODULE PROGRAMMING SEQUENCE:



Remark: You can also program Digitizer modules through a PC and the PC-DECODER Interface (Ref. 2466).

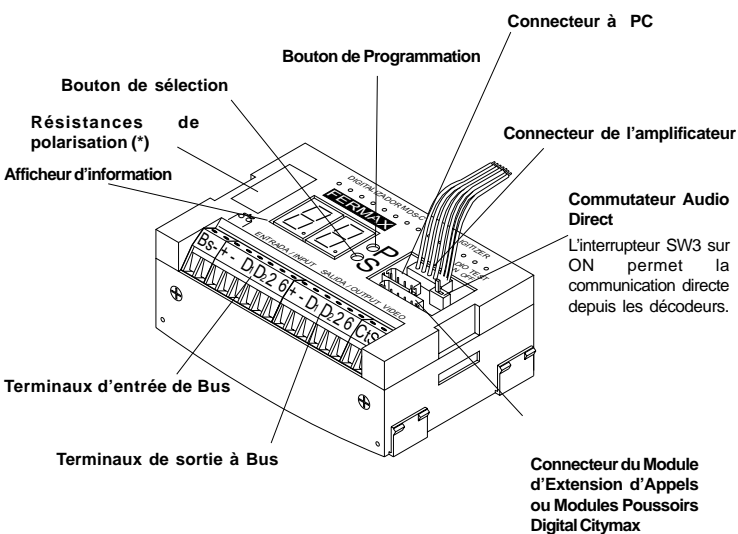
DECODER PROGRAMMING SEQUENCE USING CITY PANELS



Remarks:

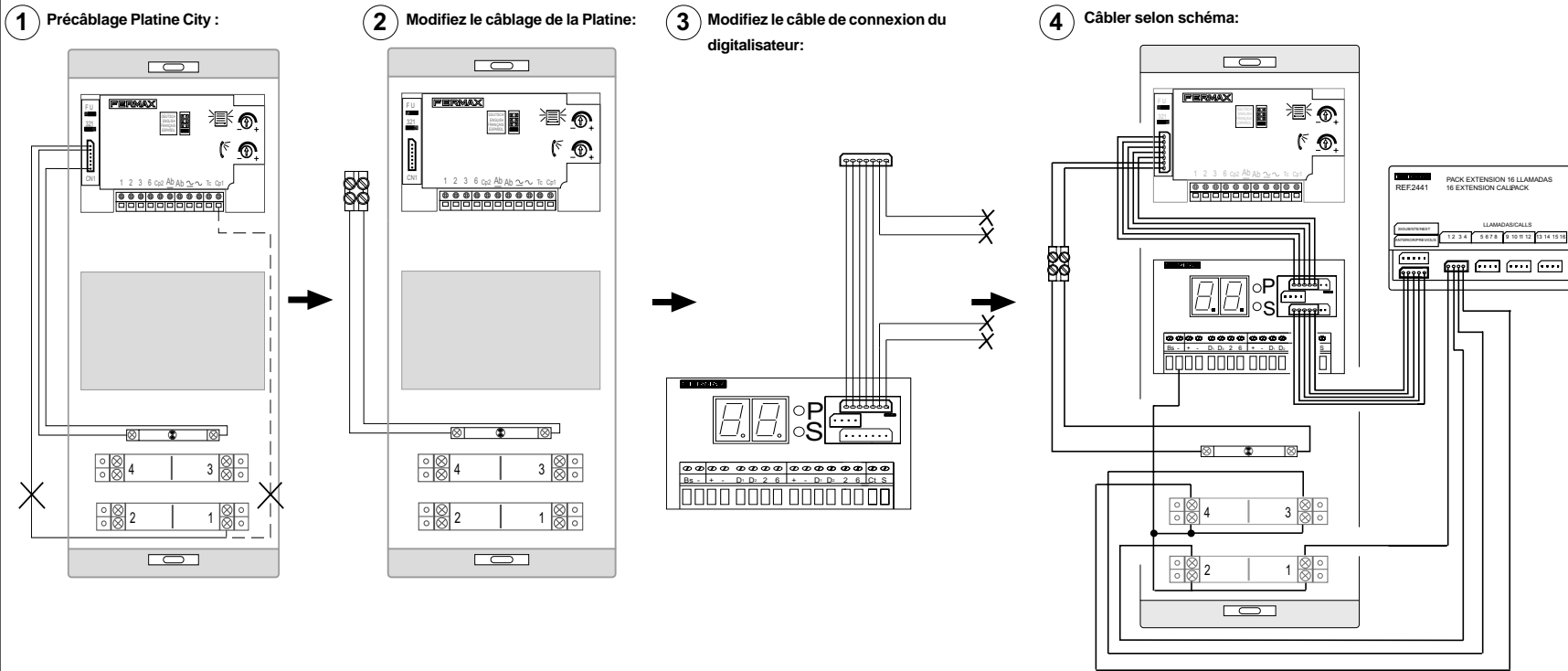
- (1) You can also program decoders by means of a MDS-Digital or a MDS-Direct panel and a PC-DECODER Interface (Ref. 2466).
- (2) IN INSTALLATIONS WITH MANY BLOCKS FIRTLY PROGRAM THE BLOCK NUMBER IN THE DIGITIZER, THEN PROGRAM THE DECODERS.

DESCRIPTION DU MODULE

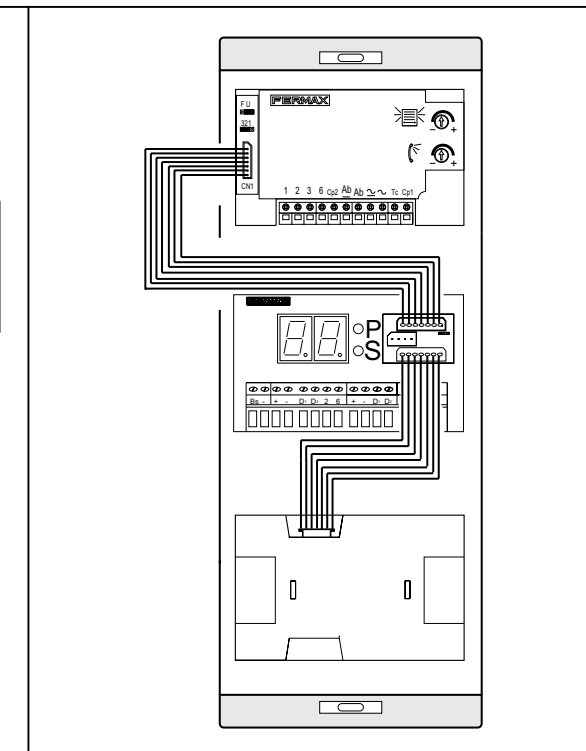


(*) IMPORTANT :
Coupez les résistances de polarisation lorsque le schéma de câblage l'indique.

MONTAGE SUR PLATINES CITY:



MONTAGE SUR PLATINES MODULAIRES CITYMAX:



PROGRAMMATION DU MODULE:

MDS-DIRECT	1 Entrée en programmation 0 + A 21A + CODE D'ACCÈS Code par défaut: 19025	2 Options MDS-City 4 Appuyer sur PGM sur acces AFFICHEUR	3 Appuyez sur le bouton de programmation	4 Numéro de Platine (numéro d'accès) / Numéro de Bloc Acces:00 Bloc:00 AFFICHEUR Acces: 00...09 Bloc: 00...99	5 Temps d'ouverture de la porte Acces:00 Bloc:00 T.Ouverture: 05 AFFICHEUR Temps: 0...99 (seg)	6 Temps de Conversation Acces:00 Bloc:00 T. Minimum: 03 AFFICHEUR Option Maximum (minutes) Minimum (seconds)	7 Activez les Blocs MDS-City Utiliser blocs? (A)-Non. (B)-Oui. AFFICHEUR B	8 Type d'appel Appel a 6 chiffres (A)-Non. (B)-Oui. AFFICHEUR A 4 chiffres B 6 chiffres
	MDS-DIGITAL	1 Entrée en programmation 0 + AB21AB + CODE D'ACCÈS Code par défaut: 19025	2 Options MDS-City 4 + 6 Appuyer sur PGM sur acces AFFICHEUR					

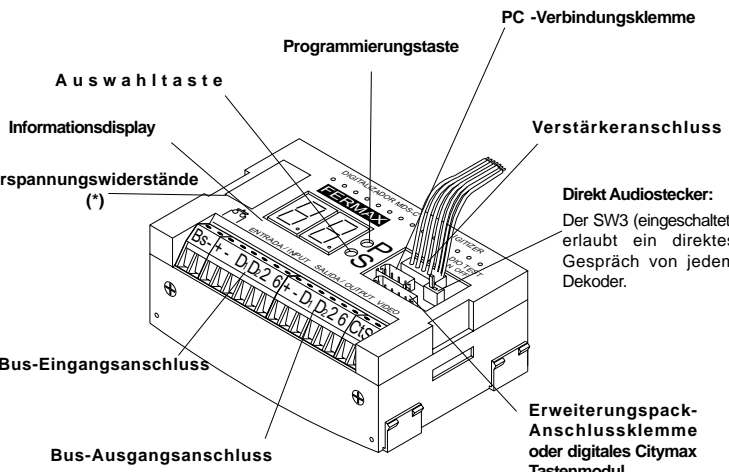
Note: Il est aussi possible de programmer ces paramètres par PC grâce à une interface Décodeur-PC Réf. 2466.

PROGRAMMATION DES DECODEURS DEPUIS LES PLATINES CITY:

1 Activation Audio directe SW3 ON (digitalisateur) Connectez l'auriculaire au décodeur pour une communication directe avec la platine	2 Activation de la programmation P (2 fois)	3 Décodeur - PGM Type de décodeur 4E Audio 4 8E Audio 8	4 Programmation des sorties de décodeur S 01 02 08	5 Désactivation de la programmation P (1 fois)	6 Désactivation Audio Directe SW3 OFF
---	--	--	--	---	--

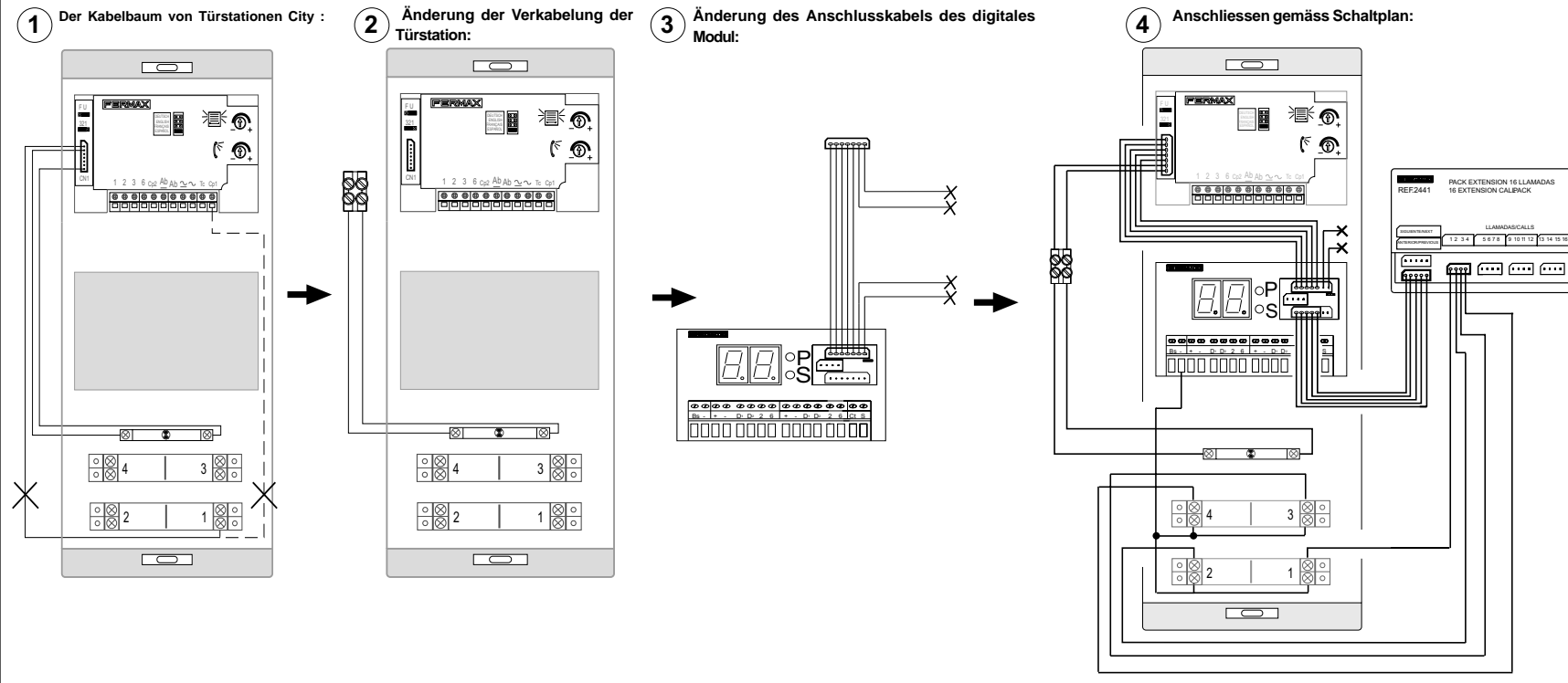
POUR PROGRAMMER PLUS DE DECODEURS, RÉPÉTEZ L'OPÉRATION

Notes:
(1) Il est aussi possible de programmer les décodeurs depuis une platine MDS-Digital, une platine MDS-Direct ou l'interface PC-Décodeur (Réf. 2466).
(2) SUR LES INSTALLATIONS DE PLUSIEURS BLOCS IL EST NÉCESSAIRE DE PROGRAMMER AU PRÉALABLE LE NUMÉRO DE BLOC SUR LE DIGITALISATEUR (AVANT LA PROGRAMMATION DE TOUT DÉCODEUR).

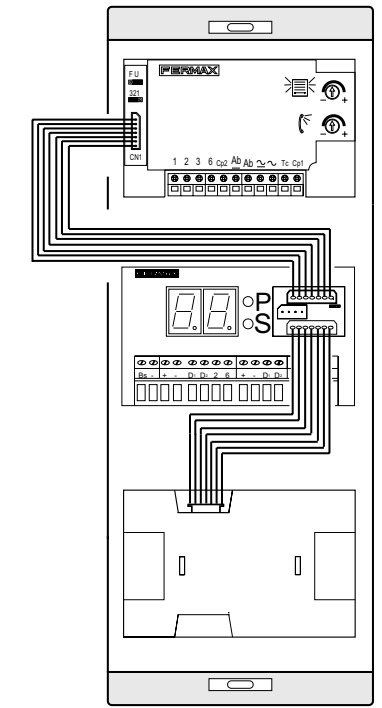


(*)WICHTIG:
Unterbrechen Sie den Vorspannungswiderstand wenn es im Schaltplan angezeigt wird.

EINBAU FÜR CITY TÜRSTATIONEN



EINBAU FÜR MODULARE CITYMAX TÜRSTATIONEN



PROGRAMMIERUNG DES MODULS

MDS-DIREKT	1 Programmierungseingang 0 + A21A + ZUTRITTS-CODE	2 MÖGLICHKEITEN MDS-City 4 Press PGM button in panel... DISPLAY	3 PROGRAMMIERUNG DES DIGITALEN MODULS AKTIVIEREN P	4 TÜRSTATIONNUMMER (Acces Number) / GEBÄUDESNUMMER Panel:00 Block:00 DISPLAY TÜRSTATION → Panel: 00...99 GEBÄUDE → Block: 00...99	5 TÜRÖFFNUNGSZEIT Panel:00 Block:00 Opening Time: 05 DISPLAY Zeit → Time: 0...99 (sek)	6 GESPRÄCHSZEIT Panel:00 Block:00 Minimum Time: 00 DISPLAY <table border="1"> <tr> <td>01</td> <td>1</td> <td>16</td> </tr> <tr> <td>02</td> <td>2</td> <td>32</td> </tr> <tr> <td>03</td> <td>3</td> <td>48</td> </tr> </table>	01	1	16	02	2	32	03	3	48	7 AKTIVIERUNG VON MDS-CITY GEBÄUDEN Use Blocks? (A)-No. (B)-Yes. DISPLAY B	8 ANRUFSTYPUS 6. digit. call (A)-No. (B)-Yes. DISPLAY A 4 digits B 6 digits
	01	1	16														
02	2	32															
03	3	48															
MDS-DIGITAL	1 Programmierungseingang 0 + AB21AB + ZUTRITTS-CODE	2 MÖGLICHKEITEN MDS-City 4 + 6 Press PGM button in panel... DISPLAY															

Hinweis: Man kann auch diese Parameter von einem PC oder einem Dekoder-PC programmieren (Ref.2466).

PROGRAMMIERUNG DES DEKODERS:

1 Audio Direct einschalten SW3 ON (DIGITALES MODUL) Schliessen Sie den Kabelshuh an, um ein direktes Gespräch zu errichten	2 Programmierung aktivieren En P (2 Mal)	3 PGM - Dekoder Typus (Dekoder) 4E Audio 4 8E Audio 8	4 Programmierung der Ausgänge von Dekoder S 01 02 08	5 Programmierung deaktivieren P (1 Mal)	6 Deaktivierung Direct Audio SW3 OFF
--	--	--	--	--	---

Um mehr Dekoder zu Programmieren wiederholen

Hinweise:
(1) Man kann auch die Dekoden von einer MDS-digitale, MDS-Direkt Türstation oder einem Interface PC-Dekoder programmieren.
(2) BEI INSTALLATIONEN VON MEHREREN GEBÄUDEN IST ES NÖTIG, DIE NUMMER VON DEM GEBÄUDE IM DIGITALIZER ZU PROGRAMMIEREN (BEVOR SIE EINEN DEKODER PROGRAMMIEREN).