

FUNZIONAMENTO

- Digitare il codice segreto e premere "ENTER";
- Se il codice è corretto, il LED verde si accende ed il relè si attiva per il tempo programmato;
- Se il codice è errato, una melodia lo segnala per 4 secondi o più in base al numero di digitazioni errate;
- Per disattivare uno dei relè mentre è in funzione, digitare il relativo codice quindi premere il tasto "CLEAR".

Note di Funzionamento

Se viene digitato un codice errato, l'unità si blocca per 5 secondi: il tempo di blocco aumenta in base al numero di errori: inserimenti. L'unità funzionerà solo digitando un codice corretto.

OPERATION

- Type in the access code and press "ENTER";
- If the code is correct, the green LED will illuminate and the relay will operate for the programmed time;
- If a wrong code is entered, a continuous melody will sound for 4 or more seconds, according to the number of mistakes;
- To switch off any relay while active, type in the relevant code then press the "CLEAR" button;

Operation Notes

If a wrong code is entered, the system will lock out for 5 seconds which will increase each time a wrong code is entered. The system will operate only when the correct code is entered.

MORSETTIERA

NC2	Relè 2 contatto normalmente chiuso
NO2	Relè 2 contatto normalmente aperto
C2	Relè 2 contatto comune
NC1	Relè 1 contatto normalmente chiuso
NO1	Relè 1 contatto normalmente aperto
C1	Relè 1 contatto comune
	12/24 Vac/dc ingresso di alimentazione
	Ingresso attivo basso per comandare il relè 2
SW1	Ingresso attivo basso per comandare il relè 1
-	Massa
B	Morsetti di connessione del bus RS-485. Utilizzati quando la tastiera funziona in modo "NETWORK".
A	

CONNECTION TERMINALS

NC2	Relay 2 normally closed contact
NO2	Relay 2 normally open contact
C2	Relay 2 common contact
NC1	Relay 1 normally closed contact
NO1	Relay 1 normally open contact
C1	Relay 1 common contact
	12/24 Vac/dc power supply input
	Active low input to command directly the relay 2
SW1	Active low input to command directly the relay 1
-	Ground
B	RS-485 bus terminals. To be used when connecting multiple codelocks to the same bus.
A	

SPECIFICHE TECNICHE

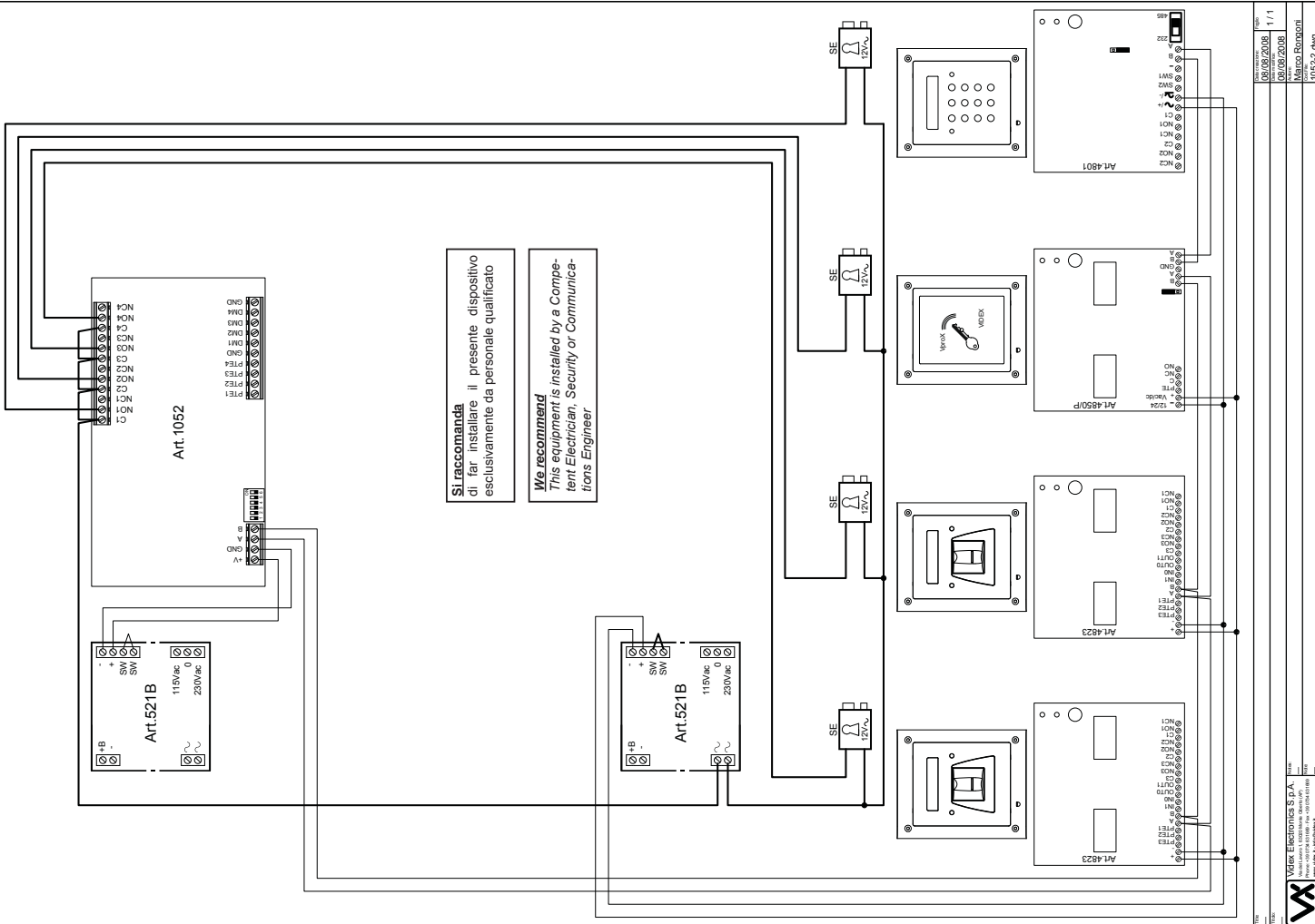
Tensione d'alimentazione: 12/24 Vac/dc
 Assorbimento: 50mA max
 Temperatura di lavoro: -10 +50 C

TECHNICAL SPECIFICATION

Power Supply: 12/24 Vac/dc - 2A
 Power Consumption: 30mA max
 Working Temperature: -10 +50 C

Si raccomanda
 di far installare il presente dispositivo
 esclusivamente da personale qualificato

We recommend
 This equipment is installed by a Competent Electrician, Security or Communications Engineer

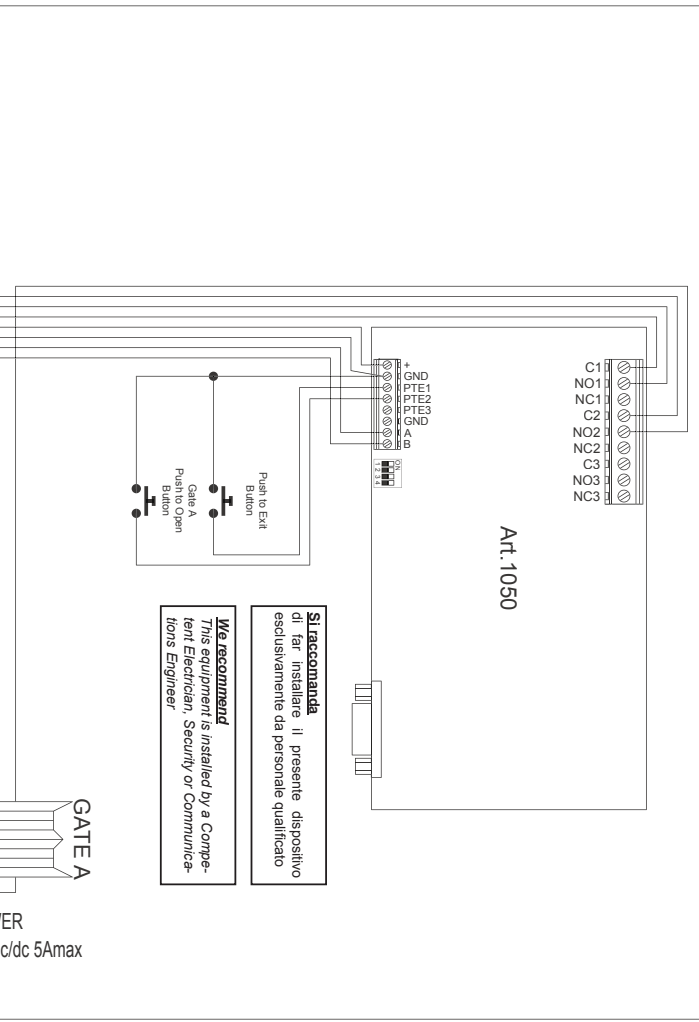
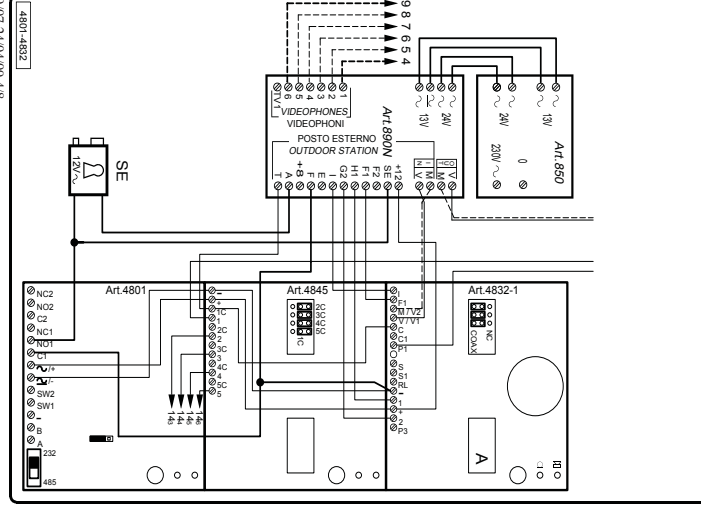
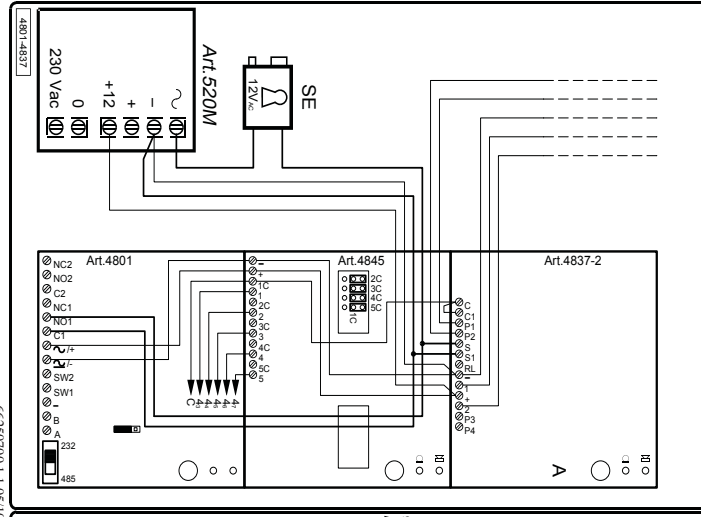
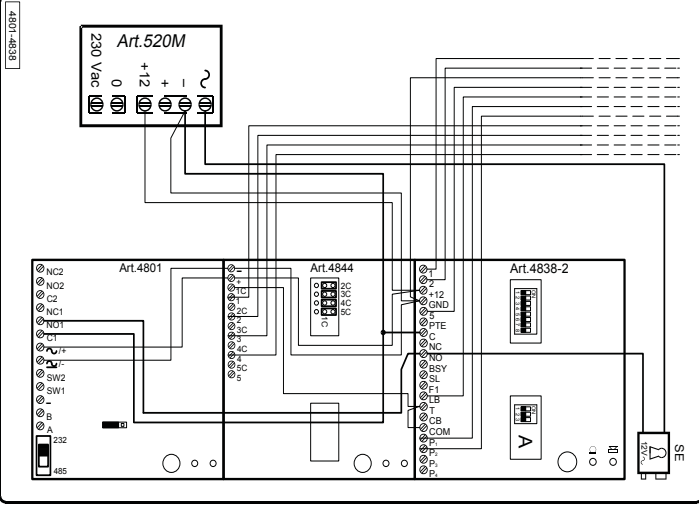
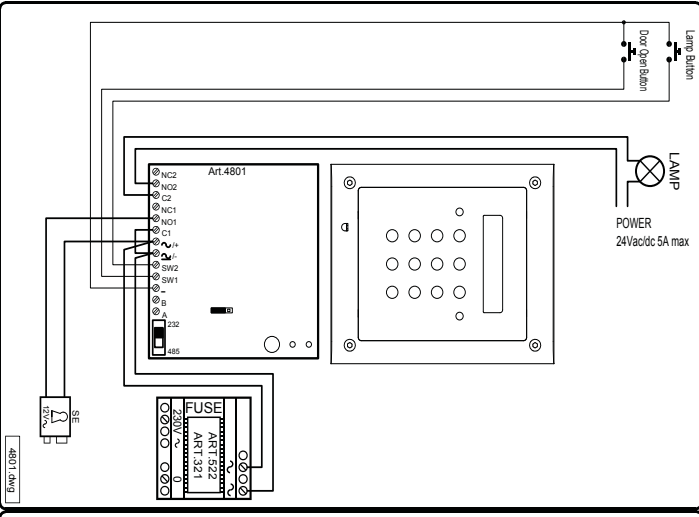


Modello	ART 1052
Versione	01/09/2008
Descrizione	1 / 1
Autore	Marco Romagnoli
Revisione	10/02/2001



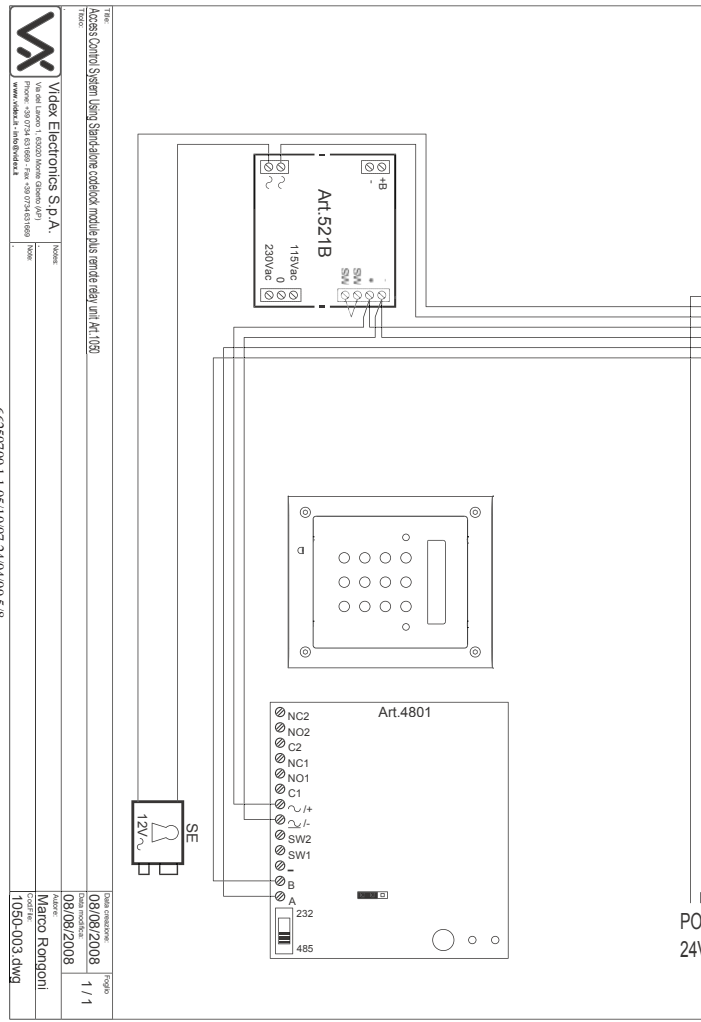
La marcatura CE di conformità indica che il prodotto soddisfa i requisiti delle Direttive della Comunità Economica Europea in vigore (in particolare quelle 73/23/CEE e 93/68/CEE e Compatibilità elettromagnetica 89/336) ad esso applicabili. La marcatura CE, apposta sui prodotti dal fabbricante (o da un suo mandatario) sotto la propria responsabilità, è stata creata con l'intento di eliminare gli ostacoli alla circolazione dei prodotti all'interno degli Stati membri dell'Unione Europea armonizzando diverse normative a carattere nazionale.

CE conformity marking indicates that the product respects the requirements of the applicable European Community Directives in force (specifically 73/23/EEC, 93/68/EEC and the Electromagnetic Compatibility Directive 89/336). CE marking is applied by the manufacturer (or party delegated to do so by the manufacturer) under their own responsibility. It was created to eliminate obstacles to the circulation of products in European Union Member States by harmonizing different national standards.



Sil raccomandada
di far installare il presente dispositivo
esclusivamente da personale qualificato

Noi raccomandad
This equipment is installed by a Competent Electrician, Security or Communications Engineer.



Model	Access Control System Using Smartphone technology plus remote entry unit Art. 1050
Model	Videx Electronics S.p.A.
Model	Via del Lavoro 1, 60030/30032 Capotosto (AP) - Italy
Model	www.videx.it - info@videx.it
Model	08/08/2008
Model	08/08/2008
Model	Marco Ragnoni
Model	1050-003.dwg